

Spécifications

Modèle	SX-180
--------	--------

Dimensions

Hauteur de travail* (max.)	56,86 m
Hauteur plancher (max.)	54,86 m
Portée horizontale (max.)	24,38 m
Positionnement en négatif	0,61 m
A Longueur plateau	0,91 m
B Largeur du panier	2,44 m
C Hauteur - repliée	3,05 m
D Longueur - repliée	16,18 m
Longueur - position de transport	13 m
E Largeur - essieux rétractés	2,49 m
Largeur - essieux étendus	5,03 m
A Empattement - essieux rétractés	5,03 m
Empattement - essieux étendus	4,72 m
G Garde au sol - centre machine	0,38 m

Productivité

Capacité de charge	340 kg
Rotation du panier	160°
Débattement vertical du panier	135°
Débattement du panier à l'horizontal	60°
Rotation de la tourelle	360° continue
Déport arrière tourelle - essieux rétractés	1,14 m
Déport arrière tourelle - essieux étendus	1,06 m
Vitesse de translation - repliée	4,02 km/h
Vitesse de translation - déployée/étendues	
sous 38,10 m	0,65 km/h
au-dessous de 38,10 m	0,17 km/h

Aptitude en pente**	35%
Rayon de braquage - essieux rétractés: intérieure	6,28 m
extérieure	8,56 m
Rayon de braquage - essieux étendus: intérieure	3,02 m
extérieure	7,34 m
Contrôles	12 V DC proportionnels
Pneus	445/65 D22.5 18 PR gonflés mousse

Alimentation

Motorisation	Deutz TD2011 L04i turbo diesel 4-cylinder 74hp (55kW) Stage IIIA Deutz TCD2.2 L3 turbo diesel 3-cylinder 74hp (55 kW) Stage V
Unité d'alimentation auxiliaire	12 V DC
Capacité réservoir hydraulique	416 L
Capacité réservoir carburant	189,3 L

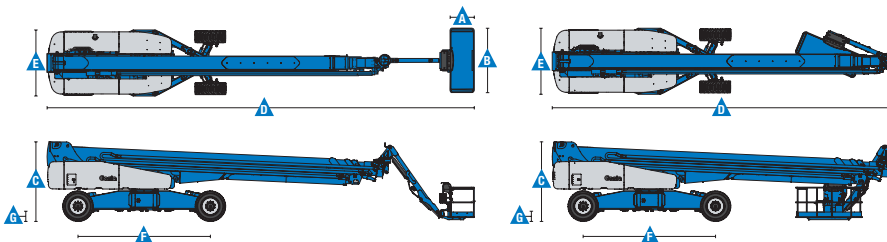
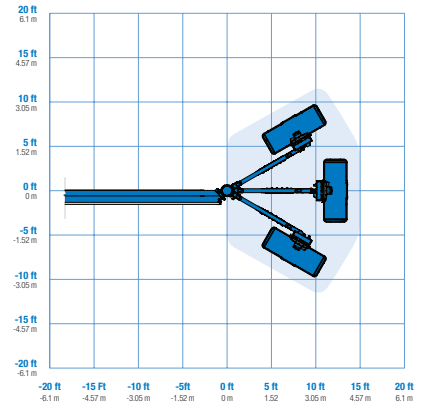
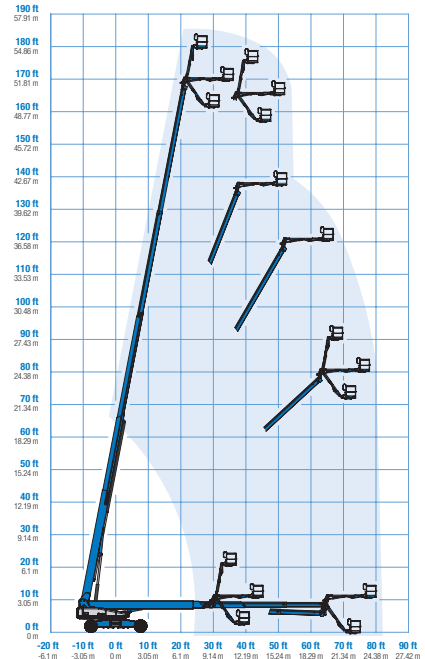
Poids***

4x4	24 948 kg
-----	-----------

Conformité aux normes

Directive UE : 2006/42/CE - Machines (refonte EN 280:2013+A1:2015); 2004/108/CE (CEM); 2000/14/CE (niveau sonore extérieur)

Courbe de travail SX-180



* Hauteur de travail = Hauteur de plancher + 2 m.

** L'aptitude indique la capacité à gravir des pentes. Se référer au Manuel de l'Opérateur pour le degré des pentes autorisé.

*** Le poids varie en fonction des options et des normes du pays où la machine est livrée.

Caractéristiques

Caractéristiques standard	Configuration simple selon vos besoins	Options et accessoires
<p>Dimensions</p> <p>SX-180</p> <ul style="list-style-type: none"> Hauteur de travail 57 m Portée horizontale 24,40 m Capacité de charge de 340 kg <p>Productivité</p> <ul style="list-style-type: none"> Panier avec mise à niveau automatique Panier à rotation hydraulique 160° Joystick à champ magnétique proportionnel Refroidisseur huile hydraulique Interrupteur de direction intégré au joystick Système de validation de la translation Module de coupure de translation en cas de dévers Précâblage 220V dans le panier Avertisseur sonore Compteur horaire Alarme de dévers Alarme de descente Kit alarme de déplacement Tourelle rotative en continu sur 360° Traction positive continue Moteur de translation à deux vitesses Grand angle de braquage toutes roues Quatre modes de direction : avant, arrière, crabe et coordonnées 4 roues motrices freinées Capots du pupitre de commande au sol Affichage du statut du moteur Pré-équipement poste à souder Connecteur de télématiques Lift Connect™ télématique Alarme de contact Lift Guard™ de prévention des risques d'écrasement Plateau à outils Lift Tool™ <p>Alimentation</p> <ul style="list-style-type: none"> Tous les moteurs sont conformes aux normes d'émission Générateur 7,5 kW <ul style="list-style-type: none"> - 415V/240V/50Hz - 110V/55V/50Hz (Royaume-Uni) Pompe électrique de secours 12 V DC Dispositif de sécurité anti-redémarrage moteur Dispositif d'arrêt automatique moteur défectueux Préchauffage air d'admission (Deutz) Jauge de surveillance moteur 	<p>Paniers</p> <ul style="list-style-type: none"> Panier en acier de 2,44 m triple entrée (1 portillon + 2 guillotines) <p>Pendulaire</p> <ul style="list-style-type: none"> Pendulaire articulé de 3,05 m <p>Moteur</p> <ul style="list-style-type: none"> Deutz TD2011 L04i turbo diesel 4-cylindres 74hp (55kW) Stage IIIA Deutz TCD2.2 L3 turbo diesel 3-cylindres 74hp (55 kW) Stage V <p>Translation/direction</p> <ul style="list-style-type: none"> 4 x 4 (standard) Direction 4 roues (standard) <p>Essieu</p> <ul style="list-style-type: none"> Châssis monté en X (Xchassis™) avec essieux extensibles <p>Pneus</p> <ul style="list-style-type: none"> Tout terrain gonflés mousse (standard) 	<p>Options de productivité</p> <ul style="list-style-type: none"> Panier avec grille de protection mi-hauteur Lift Guard™(1) Main courante supérieure Kit pour environnement hostile(1) Interrupteur de direction intégré au joystick de translation Plateau à outils Pack projecteurs de travail (2 sur le châssis, 2 sur le panier)(1) Huile hydraulique biodégradable(1) Prise air comprimé(1) Anémomètre Module de coupure d'élévation en cas de dévers Protection verrouillable des pupitres de commande(1) Track & Trace(2) (unité GPS avec géolocalisation machine et informations travaux en cours) Structure de Protection de l'Opérateur(3) Outil de diagnostic portatif Genie® Tech Pro™ Link <p>Options de motorisation</p> <ul style="list-style-type: none"> Packs Générateurs AC, les deux 7,5 kW (120V/50Hz avec deux prises en plateforme - 240-415V/50Hz triphasé avec prise triphasée 5 pôles et prise 240V) Kit démarrage à froid(1) Silencieux et purificateur d'échappement (Étape IIIA uniquement)(1) Pré-filtre moteur(1) Dispositif antidéflagrant
		

(1) Option montée en usine uniquement
(2) Abonnement 2 ans compris
(3) Disponible en service après-vente uniquement

France

1 rue Joseph Fourier 28008 Chartres, N° Vert: 0805 110 730 Tel: + 33 (0)2 37 26 09 99 Fax: + 33 (0)2 37 26 09 98

Rendez-vous sur www.genielift.com/fr/about-genie/locations pour obtenir la liste de nos sites.

Pays de fabrication et de distribution

Australie · Brésil · Caraïbes · Amérique Centrale · Chine · France · Allemagne · Italie · Japon · Corée · Mexique · Russie · Asie du Sud-Est · Espagne · Suède · Émirats Arabes Unis · Grande Bretagne · États-Unis

Les caractéristiques des produits et leurs prix sont susceptibles d'être modifiés sans préavis ni engagement. Les photos et/ou schémas qui illustrent cette brochure sont donnés à titre d'exemple. Il est impératif de consulter le manuel de l'opérateur pour toute instruction relative à l'utilisation correcte de cet équipement. Le non respect des instructions figurant dans le manuel de l'opérateur lors de l'utilisation de cet équipement, ou tout autre comportement irresponsable, peuvent entraîner des blessures graves voire mortelles. La seule garantie applicable et servant de référence pour les différents produits Genie est notre garantie contractuelle validée par nos services techniques. Aucune autre garantie orale ou écrite ne sera valable. Les produits et services listés peuvent être des marques déposées, des brevets, ou des noms déposés de Terex Corporation et/ou leurs filiales aux U.S.A. et dans beaucoup d'autres pays. Genie est une marque de commerce déposée de Terex South Dakota, Inc. © 2020 Terex Corporation

