

LA PUISSANCE ENTRE VOS MAINS

ELÉVATEURS DE CHARGES GENIE®



Genie®
A TEREX BRAND

TAKING
YOU **HIGHER**™

Notre priorité

Le client

Partenaires pour gagner

Notre volonté de vous élever plus haut, s'étend bien au-delà de l'élévation que peuvent vous apporter nos machines. Nous souhaitons construire avec vous une relation mutuelle fructueuse. Parce que vous êtes au centre de tout ce que nous faisons.

Depuis 1966, nous développons des produits pour résoudre les problèmes auxquels vous êtes confrontés sur les chantiers... Nos équipes de développement d'ingénieurs et techniciens s'appuient sur vos remarques pour concevoir de nouveaux produits dotés des dernières technologies, afin de répondre à l'évolution de vos besoins. Nous fabriquons ces produits selon des normes strictes qui aident à améliorer la qualité et à réduire les coûts, ce qui vous apporte une valeur exceptionnelle tant à l'exploitation qu'à la revente.

Genie® vous valorise

Notre implication ne s'arrête pas à la vente. Notre équipe SAV, composée de techniciens, vous assiste lorsque vous en avez le plus besoin. Notre large réseau de pièces détachées expédie la plupart des pièces en 24 heures. En d'autres termes, nous travaillons toujours pour vous aider à accroître votre temps de travail et ainsi optimiser votre productivité.

Genie n'a qu'un seul objectif : vous satisfaire. Ce n'est pas seulement une façon de parler ; c'est notre état d'esprit chez Genie. Vous pouvez nous dire tout ce dont vous avez besoin. Nous vous écoutons.



Définir la norme : Les nombreux équipements d'élévation fabriqués par Terex Aerial Work Platforms (AWP) sont parmi les plus perfectionnés du secteur, avec une réelle valeur ajoutée. Facilement repérables, nos nacelles bleues Genie® sont une référence pour leurs performances et leur fiabilité – sans parler de nos équipes, spécialistes de votre activité et toujours prêtes à aider.



La Productivité portable

Depuis le lancement de l'élévateur pneumatique Genie® Hoist en 1966, nous n'avons cessé de développer des produits d'élévation de qualité, quel que soit votre travail. Les élévateurs de charges Genie légers et économiques sont conçus pour améliorer votre productivité avec des solutions qui se transportent partout et pouvant intervenir dans une large gamme d'applications.

Tous les produits d'élévation Genie sont faciles à installer, à utiliser et à transporter par une seule personne, dans une camionnette ou un utilitaire standard. Par ailleurs, le grand nombre d'options et d'accessoires les rendent extrêmement polyvalents pour répondre à tous types de besoins. De construction solide et extrêmement fiables, les élévateurs de charges Genie sont une valeur sûre pour un nombre quasiment illimité d'utilisations en intérieur et en extérieur.

Genie demeure l'un des leaders mondiaux dans le domaine des élévateurs.

Le premier modèle

Élévateur portatif

Genie Industries a été créée en 1966 avec le lancement d'un mât élévateur pneumatique : le Genie Hoist, un élévateur portatif à air comprimé unique. Le succès a été tel que ce modèle a donné le jour à une gamme complète d'élévateurs de charges et de personnes. Aujourd'hui, le Super Hoist™ de Genie perpétue la tradition d'innovation avec une conception incroyablement compacte et facile à utiliser. Cet élévateur de charges portatif pneumatique utilise du CO₂ ou de l'air comprimé pour soulever jusqu'à 136 kg à des hauteurs pouvant atteindre 3,8 m ou 113 kg jusqu'à 5,6 m.

Puissance et flexibilité

L'élévateur de charge est alimenté par du CO₂ ou par de l'air comprimé et peut fournir environ 80 à 90 levages à l'aide d'un seul réservoir de CO₂. Le support de bouteille universel permet le logement de bouteilles de CO₂ de n'importe quelle taille. Un réservoir de 9 kg de CO₂ est également disponible en accessoire. Les flexibles se déroulent jusqu'à 4.87 m pour plus de mobilité. Non utilisés, ils se rangent sur des supports sous la plate-forme.

Utilisation facile

Les fonctions de montée et de descente, y compris la soupape de purge, peuvent toutes être activées à l'aide de la poignée de commande brevetée de type pistolet, qui s'attache sur le côté du cylindre lorsqu'elle n'est pas utilisée.



Léger, compact et portatif, ce mât élévateur pneumatique télescopique permet à une seule personne de manipuler de lourdes charges.



Plateau avec support

Accessoire pour manipuler tous les articles de formes irrégulières.

Applications polyvalentes

Soulevez, positionnez et installez une grande variété de matériaux, notamment des conduits d'air en métal, cassettes de chauffage/climatisation, cloisons sèches, plaques de plafond et caissons électriques.

Installation rapide et facile

S'installe en quelques secondes sans outil. Le plateau monobloc s'attache au cylindre en un tour de main. Les pieds se déplient depuis la base et le mécanisme de verrouillage maintient chaque pied en position pour l'utilisation (ou replié pour le stockage). Les roulettes sont également verrouillables à l'aide d'une simple pression du pied.

Design léger, compact

La taille et le poids compacts permettent à une personne de lever et de déplacer des charges lourdes tout en se déplaçant rapidement d'un site à un autre. Le monte-charge entièrement portable est facile à stocker et à transporter. Léger et compact, il tient dans le coffre de la plupart des voitures.

Modèles Super Hoist Genie® disponibles

GH 3.8 | GH 5.6

Le levage Devient facile

Avec le Genie® Load Lifter™, une personne peut facilement gérer au quotidien le levage répété de charges légères. Compact et portable, il soulève jusqu'à 91 kg à une hauteur maximale de 1,7 m et se range facilement grâce à son faible encombrement de 1,1 m x 38 cm x 52 cm. Il permet de lever et de déplacer n'importe quel objet, des ordinateurs et des composants électroniques aux petits appareils ou aux pièces fabriquées. Il peut même faire office de table de travail.



Un produit vraiment portable

Le Load Lifter se replie pour un stockage compact — aucun outil n'est nécessaire — et se charge facilement dans une camionnette pour le transport. Son poids (28 kg) et sa construction en aluminium léger et durable, avec finition anticorrosion, le rendent facile à transporter et à manœuvrer par une personne.



Manipulation simplifiée

Le plateau en aluminium biseauté permet un chargement et un déchargement faciles. Des pédales de freins au pied sont disponibles en option pour plus de sécurité.



Le choix compact pour gérer les levages répétés de charges légères.



Système de levage rapide et silencieux

Le treuil réversible rapide et silencieux peut lever ou baisser rapidement des charges pour améliorer la productivité et minimiser les interruptions de travail. Le câble haute résistance avec revêtement en vinyle, pour limiter la corrosion et offrir une durée de vie accrue, offre une qualité digne des câbles d'avions. La barre transversale elle aussi revêtue de vinyle aide à garder les mains propres lors de l'utilisation de la machine.



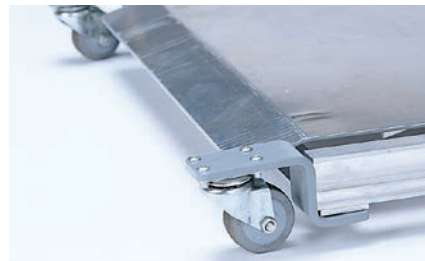
Roues non marquantes

Les roues arrière non marquantes fixées par des boulons sont de série afin d'éviter de marquer ou d'endommager les sols.



Gestion des escaliers

Les glissières à escalier intégrées au-dessus des pneus arrière facilitent le passage dans les escaliers et les courbes.



Facile à manoeuvrer

Les roulettes avant pivotantes et non marquantes sont disponibles en option pour permettre une plus grande manoeuvrabilité lors du transport de charges.

Modèles Load Lifter™ disponibles

LL

La polyvalence Personnalisée

Avec trois modèles de base et de nombreux accessoires à choisir, le Genie® Lift™ est idéal pour toutes vos manipulations de matériel. Du GL™-4 qui soulève jusqu'à 227 kg à 1,80 m au GL-12 qui soulève 159 kg à 4,2 m, le Genie Lift est parfait pour plusieurs types de travaux. Le Genie Lift convient tout à fait pour expédier/recevoir, soulever du matériel lourd depuis des étagères, installer et réparer des caissettes de chauffage/ventilation/climatisation, soulever et déplacer des pièces automobiles et d'autres applications industrielles. Compact et polyvalent, cet équipement se charge également très facilement dans une camionnette pour un transport aisé.



Base large

Les pieds réglables écartés permettent de lever des charges ou des objets fixes jusqu'à 91 cm de largeur. Parfait pour soulever des petites palettes, des petits appareils et d'autres objets volumineux. (GL-4, GL-8, GL-10, GL-12)

Base avec contreponds

Les pieds courts vous permettent de vous approcher de votre charge. Excellents pour accéder aux charges sur les comptoirs ou les étagères situées au-dessus d'objets fixes. Conçus pour une utilisation sur surface plane. (GL-4, GL-8, GL-10)

Base standard

Sa conception compacte vous permet de soulever et de manœuvrer dans des zones restreintes. Idéal pour les opérations de levage habituelles et la livraison de matériel. Faible hauteur de chargement. (GL-4, GL-8). Illustré ici avec des pneus arrière (en option).

Vous pouvez choisir parmi trois bases pour personnaliser le Genie Lift ; il peut être utilisé comme chariot à main, comme chariot élévateur à fourche ou comme diable pour un maximum de polyvalence.

Maniabilité et compacité

Le cadre télescopique en aluminium rend l'appareil extrêmement léger. De plus, les fourches en acier durables peuvent être inversées pour une plus grande flexibilité. La poignée du treuil est réversible et un mécanisme de verrouillage fixe le chariot pour faciliter le transport et le stockage.



Plateau pour manutention des charges

Le plateau en option s'adapte facilement sur les fourches pour manutentionner les charges de forme spécifique et peut également être utilisé comme table de travail portable.



Potence - bras avec crochet

L'option de flèche transforme votre Genie® Lift™ en grue ou en treuil vertical capable de soulever 95 à 227 kg avec une portée pouvant atteindre 51 cm.



Accès facilité par échelle

Avec la solide échelle en aluminium, votre Genie Lift devient à la fois un chariot élévateur et un escabeau pour un meilleur accès aux tâches de levage et d'installation. (Disponible en option sur les modèles à base standard et large). Même avec base de contrepoids le treuil standard peut être utilisé lorsque l'échelle est utilisée ou repliée.



Roues et roulettes

Les roues arrière non marquantes de 20 cm et les doubles roulettes avant pivotantes de 5 cm sont fournies de série sur les modèles avec base standard et large. Sur les modèles avec base à contrepoids, des roues pivotantes arrière de 12 cm avec freins latéraux et des roues avant fixes de 10 cm sont de série. Des pneus arrière et un frein à pied sont disponibles en option sur les modèles à base large et standard.

Modèles Genie® Lift™ disponibles

GL-4 | GL-8 | GL-10 | GL-12

Excellente Longévité

Idéal pour les entreprises de construction et pour tous les types d'entrepreneurs, le Genie® Superlift Contractor® convient parfaitement aux applications industrielles et aux installations de chauffage/ventilation/climatisation. Cette machine peut facilement être utilisée par une personne et peut lever, abaisser et déplacer des charges de 295 kg jusqu'à 7,32 m.

Transport et installation faciles

Une personne peut facilement charger ou décharger la machine et la porter dans une camionnette ou l'en sortir. Les larges roues arrière de transport facilitent également la manoeuvre sur les surfaces irrégulières. L'installation est rapide et ne nécessite aucun outil particulier.



Position repliée

Le mât télescopique extra-robuste breveté se replie en position compacte. Les pieds se replient et les accessoires sont amovibles pour un stockage facile.



Conçues spécialement pour le secteur du bâtiment, ces machines ultra-robustes font preuve d'une extrême longévité tout en étant légères et portables.

Cinq accessoires interchangeables

Divers accessoires de manutention de charges rendent cette machine extrêmement polyvalente.



LA FOURCHE STANDARD

accueille divers types de charge pour des levages polyvalents. Gagnez 51 cm de levage supplémentaires en retournant et en fixant à nouveau la fourche.



LA FOURCHE RÉGLABLE

s'élargit de 28 à 76 cm pour accueillir différentes charges.



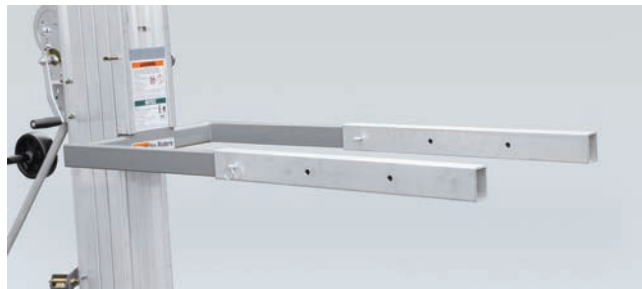
LE BRAS À CROCHET

transforme votre élévateur en grue ou treuil vertical mobile pour positionner des outils, des coupe-circuits, des moteurs, etc.

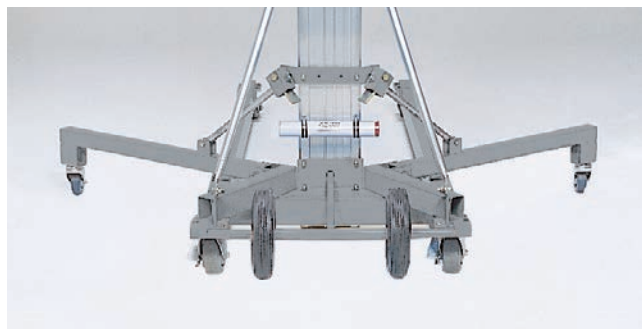


LE PLATEAU DE CHARGES

s'adapte sur les fourches pour manipuler les objets lourds ou de forme particulière, sans outil spécifique pour l'installation.



LA RALLONGE DE FOURCHE s'insère sur la fourche standard pour gagner 64 cm supplémentaires.



Support pour charges lourdes

Le stabilisateur captif avec système de verrouillage breveté fournit un support latéral supplémentaire pour les charges lourdes (de série sur SLC™-18 et SLC-24).

Modèles Superlift Contractor™ disponibles

SLC-12

SLC-18

SLC-24

La puissance Du choix

Le Genie® Superlift Advantage™ est un élévateur de charges manuel avec plusieurs options de base, de treuil et de gestion de charge afin de créer exactement l'élévateur dont vous avez besoin. La forme compacte et portable passe par des portes simples standard et se charge facilement dans une camionnette. Il permet de lever 454 kg de charge à 3,49 m de hauteur ou 295 kg à 7,94 m. Avec autant de choix, le Genie Superlift Advantage polyvalent vous aide à maximiser votre productivité et le rapport qualité/prix de votre achat.



Base large

Polyvalente et réglable, cette base est parfaite pour les charges de grandes dimensions. Elle permet de soulever des charges de 80 à 127 cm de largeur et manipule facilement des palettes de 122 cm maximum de largeur. La fourche plate vous permet un chargement au niveau du sol. (SLA™-5, SLA-10, SLA-15)

Base standard

Cette conception testée sur le terrain garantit fiabilité et durabilité dans le temps. Les stabilisateurs sont de série sur les modèles 6,1 et 7,6 m. Il n'y a aucune pièce démontable. (SLA-5, SLA-10, SLA-15, SLA-20, SLA-25)



Vous pouvez choisir la base, la hauteur du mât, la vitesse du treuil et les équipements de manipulation de la charge pour configurer le parfait élévateur de charge pour votre lieu de travail.



Faciles à manœuvrer, à charger et à stocker

La machine s'installe rapidement sans aucun outil et est prête à l'usage en quelques secondes. Elle passe par des portes simples standard en position verticale ; pas besoin d'enlever la charge ou d'incliner l'élévateur. Les roues arrière permettent également de manœuvrer sur des surfaces irrégulières. Les pieds se replient et les accessoires sont amovibles pour un chargement et un stockage faciles, tandis qu'une barre de verrouillage maintient par ailleurs le mât durant le transport.

Sept équipements de manipulation de charge

interchangeables permettent d'accepter de nombreux types de charges, pour concevoir l'élévateur qui répond à vos besoins.



LA FOURCHE STANDARD

accueille diverses charges d'usage général. Gagnez 51 cm de levage supplémentaires en retournant et en fixant à nouveau la fourche.



LA FOURCHE RÉGLABLE

s'élargit de 29 à 76 cm pour accueillir différentes charges.



LA FOURCHE PLATE,

qui s'élargit de 41 à 79 cm pour fournir un support convenable, vous permet de soulever facilement votre charge depuis une surface plane.



LA RALLONGE DE FOURCHE

s'insère sur la fourche standard pour gagner 64 cm supplémentaires.



LE PLATEAU DE CHARGES

s'adapte sur les fourches pour manipuler les objets lourds ou de forme particulière, sans outil spécifique pour l'installation.



LE BRAS À CROCHET

transforme votre élévateur en grue ou treuil vertical mobile pour positionner des outils, des coupe-circuits, des moteurs, etc.



SYSTÈME DE MÂT TÉLESCOPIQUE BREVETÉ

La conception extrarobuste apporte compacité, résistance et rigidité.



SUPPORT POUR CHARGES LOURDES

Le stabilisateur captif avec système de verrouillage breveté fournit un support latéral supplémentaire pour les charges lourdes (de série SLA™-20 et SLA-25).

Modèles Superlift Advantage™ disponibles

SLA-5

SLA-10

SLA-15

SLA-20

SLA-25

Parfaite Mise en scene

Le Genie® Super Tower™ est la référence du secteur pour les productions théâtrales et les spectacles. Il permet de lever les éclairages, les sonos et les décors pesant jusqu'à 363 kg et peut monter jusqu'à 7,94 m. Le fini anodisé noir mat se fond parfaitement dans les coulisses et rend la machine quasiment invisible au yeux du public. Compact et portable, ce matériel se transporte et se range facilement.



Transport et stockage faciles

En position compacte repliée, le Super Tower passe par les portes et se charge facilement dans des camionnettes puisqu'il n'y a aucune base volumineuse gênant le passage. Replié, il ne mesure que 56 cm par 64 cm.



Options et accessoires

LE PLATEAU DE CHARGES s'adapte sur la fourche standard sans outil, pour manipuler les objets lourds ou de forme particulière.

LA RALLONGE DE FOURCHE s'insère sur la fourche standard pour gagner 64 cm supplémentaires.

Installation rapide et simple

Installez simplement les stabilisateurs et réglez les vérins de mise à niveau.

Le choix idéal pour lever et soutenir des systèmes de sonorisation et des décors tout en se fondant dans les coulisses.

Modèles Super Tower disponibles

ST™-20 | ST-25

Spécifications Elevateurs de charges

MODÈLE	HAUTEUR DE TRAVAIL	CAPACITÉ DE LEVAGE
--------	--------------------	--------------------

Super Hoist™

GH™ 3.8	3,80 m	136 kg
GH 5.6	5,60 m	113 kg

Load Lifter™

LL™	1,70 m	91 kg
-----	--------	-------

Genie® Lift™

GL™-4	1,80 m	227 kg
GL-8	3,06 m	181 kg
GL-10	3,56 m	159 kg
GL-12	4,20 m	159 kg

Les capacités indiquées se rapportent à un centre de chargement de 30 cm.

Superlift Contractor™

SLC™-12	3,94 m	295 kg
SLC-18	5,64 m	295 kg
SLC-24	7,32 m	295 kg

Les capacités indiquées se rapportent à un centre de chargement de 36 cm.

Superlift Advantage™

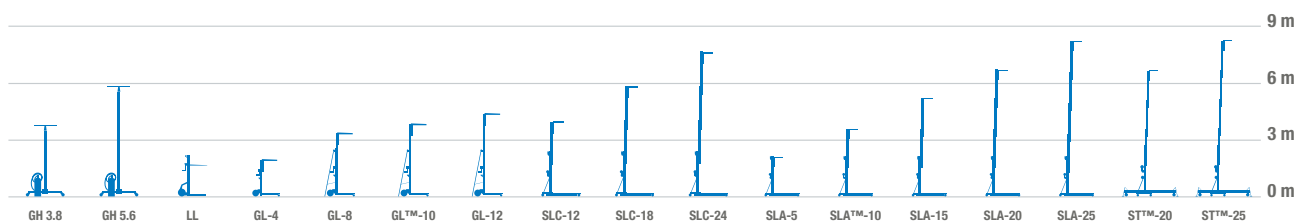
SLA™-5	2,0 m	454 kg
SLA-10	3,49 m	454 kg
SLA-15	4,98 m	363 kg
SLA-20	6,46 m	363 kg
SLA-25	7,94 m	295 kg

Les capacités indiquées se rapportent à un centre de chargement de 46 cm.

Super Tower™

ST™-20	6,46 m	363 kg
ST™-25	7,94 m	295 kg

Les capacités indiquées se rapportent à un centre de chargement de 46 cm.





Hydrolift Entretien-Reparation-Vente

Z.I. de la Billonne, Lot N°4, 13170 Les Pennes, Mirabeau. Tél: 04 42 46 98 10 Fax: 04 42 46 98 14 www.hydrolift.fr