

Spécifications

Modèle	Z-45XC
Dimensions	
Hauteur de travail* (max.)	15,86 m
Hauteur plancher (max.)	13,86 m
Portée horizontale max.	7,55 m
Hauteur d'articulation max.	7,22 m
A Longueur panier	0,76 m
B Largeur du panier	1,83 m
C Hauteur – repliée	2,25 m
D Longueur – repliée	6,66 m
E Largeur	2,29 m
F Empattement	2,03 m
G Garde au sol – centre machine	0,37 m

Productivité

Capacité de charge	300/454 kg
Rotation du panier	160°
Débattement vertical du panier	135°
Rotation de la tourelle	355° continue
Déport arrière de la tourelle	Zéro
Vitesse de translation - repliée	7,24 km/h
Vitesse de translation – déployée**	0,5 km/h
Aptitude en pente - 4x4 - repliée***	45%
Rayon de braquage – intérieur	1,68 m
Rayon de braquage – extérieur	4,50 m
Contrôles	12V DC proportionnels
Pneus	315/55 D20

Alimentation

Motorisation	Deutz diesel D2011L03i 3 cylindres, 35,8 kW
Unité d'alimentation auxiliaire	12V DC
Capacité réservoir hydraulique	83 L
Capacité réservoir carburant	64,4 L

Émissions sonores et niveau de vibration

Niveau de pression acoustique (au sol)	87 dBA
Niveau de pression acoustique (au panier)	82 dBA
Vibration	<2,5 m/s ²

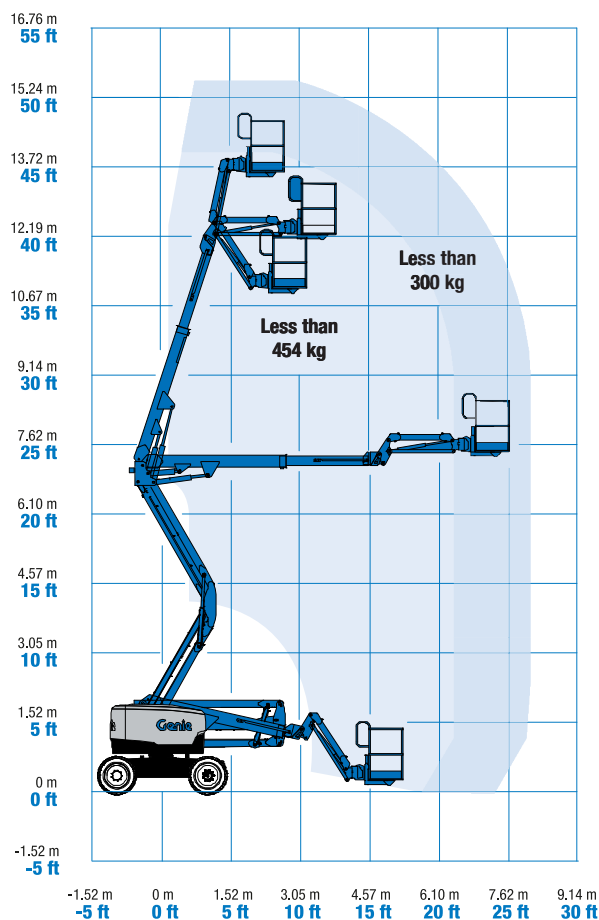
Poids****

CE 4x4 (pneus gonflés mousse)	6 870 kg
-------------------------------	----------

Conformité aux normes

Directive UE : 2006/42/CE - Machines
(refonte EN280; 2004/108/CE (CEM);
2000/14/CE (niveau sonore extérieur)

Courbe de travail Z-45XC

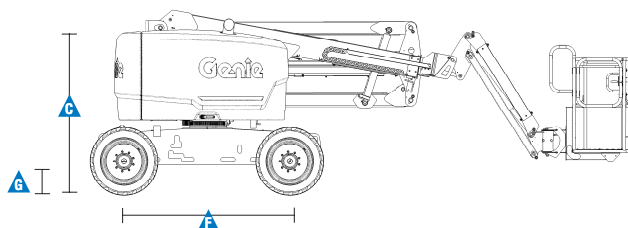
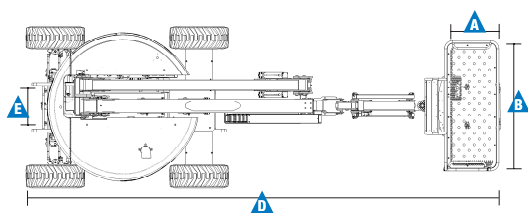


* Hauteur de travail = Hauteur de plancher + 2 m.


** En position déployée, la nacelle a été conçue pour rouler sur surfaces planes et fermes.

*** L'aptitude indique la capacité à gravir des pentes. Se référer au Manuel de l'Opérateur pour le degré des pentes autorisées.

**** Le poids varie en fonction des options et des normes du pays où la machine est livrée.



Caractéristiques

Caractéristiques standard	Configuration simple selon vos besoins	Options et accessoires
Dimensions Z-45XC <ul style="list-style-type: none"> Hauteur de travail 15,86 m Portée horizontale 7,55 m Hauteur d'articulation 7,22 m Capacité de charge sans restriction de 300 kg et capacité limitée de 454 kg 	Paniers <ul style="list-style-type: none"> Panier en acier de 1,83 m double entrée - standard Pendulaire <ul style="list-style-type: none"> Pendulaire articulé de 1,52 m Alimentation <ul style="list-style-type: none"> Deutz diesel 35,8 kW Translation <ul style="list-style-type: none"> 4 x 4 Essieu <ul style="list-style-type: none"> Essieux oscillant actif Pneus <ul style="list-style-type: none"> Tout terrain gonflés mousse Tout terrain non marquant gonflés mousse 	Productivité <ul style="list-style-type: none"> Main courante supérieure Prise air comprimé Alimentation dans le panier (incl. fiche et prise/disjoncteur différentiel sur demande) Pack projecteurs de travail (2 sur le châssis, 2 sur le panier) Huile hydraulique biodégradable Module de coupure en cas de dévers Track & Trace⁽²⁾ (unité GPS avec géolocalisation machine et informations travaux en cours) Système «Track and Trace Smart ID» Plateau avec support pour tubes et tuyauteries⁽¹⁾ Protection verrouillable du pupitre de commande Plateau à outils Structure de Protection de l'Opérateur (OPS)
Productivité <ul style="list-style-type: none"> Panier avec mise à niveau automatique Panier à rotation hydraulique Commandes entièrement proportionnelles Interrupteur de direction intégré au joystick Connecteur de télématiques Système de validation de la translation Pré câblage 220 V dans le panier Avertisseur sonore Compteur horaire Alarme de dévers Alarme de descente & et de translation Feux à éclats Tourelle rotative à 355° (non continue) Traction positive continue Moteur de translation à deux vitesses Conception du bras à double parallélogramme Système de surcharge répondant à la norme EN 280 Lift Guard™ Contact Alarm 		Alimentation <ul style="list-style-type: none"> Silencieux et purificateur d'échappement et pare étincelles Jauge de surveillance moteur (pression d'huile & température) Générateur AC (220V/50 Hz, 3000 W) Démarrage à froid Préchauffage moteur⁽³⁾ Kit raffinerie avec pare étincelles et valve d'arrêt d'urgence électrique ou mécanique⁽³⁾
Alimentation <ul style="list-style-type: none"> Pompe électrique de secours 12 V DC Dispositif de sécurité anti-redémarrage moteur Préchauffage moteur Deutz Moteur monté sur plateau coulissant 		

⁽¹⁾ Option montée en usine uniquement

⁽²⁾ Abonnement 2 ans compris

⁽³⁾ Disponible avec moteur Deutz uniquement

⁽⁴⁾ Diminue la capacité d'élévation à 199,6 kg



Hydrolift Entretien-Reparation-Vente

Z.I. de la Billonne, Lot N°4, 13170 Les Pennes, Mirabeau. Tél: 04 42 46 98 10 Fax: 04 42 46 98 14 www.hydrolift.fr

Pays de fabrication et de distribution

Australie · Brésil · Caraïbes · Amérique Centrale · Chine · France · Allemagne · Italie · Japon · Corée · Mexique · Russie · Asie du Sud-Est · Espagne · Suède · Émirats Arabes Unis · Grande Bretagne · États-Unis

Les caractéristiques des produits et leurs prix sont susceptibles d'être modifiés sans préavis ni engagement. Les photos et/ou schémas qui illustrent cette brochure sont donnés à titre d'exemple. Il est impératif de consulter le manuel de l'opérateur pour toute instruction relative à l'utilisation correcte de cet équipement. Le non respect des instructions figurant dans le manuel de l'opérateur lors de l'utilisation de cet équipement, ou tout autre comportement irresponsable, peuvent entraîner des blessures graves voire mortelles. La seule garantie applicable et servant de référence pour les différents produits Genie est notre garantie contractuelle validée par nos services techniques. Aucune autre garantie orale ou écrite ne sera valable. Les produits et services listés peuvent être des marques déposées, des brevets, ou des noms déposés de Terex Corporation et/ou leurs filiales aux U.S.A. et dans beaucoup d'autres pays. Genie est une marque de commerce déposée de Terex South Dakota, Inc. © 2017 Terex Corporation.