

Chariot télescopique tout terrain

GTH™-5021 R

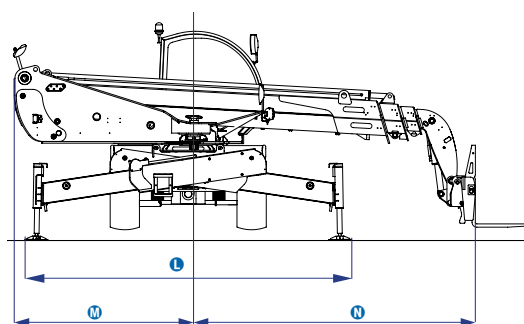
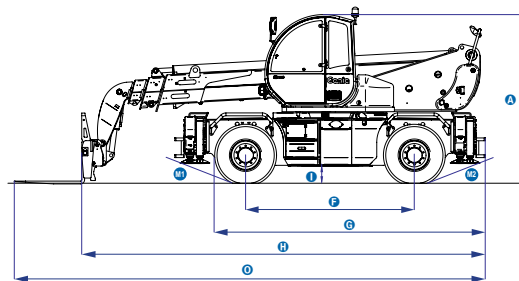
Spécifications

Modèle	GTH™-5021 R
--------	-------------

Dimensions

Hauteur de levage (max.) avec stabilisateurs	20,86 m
Hauteur de levage (max.) sans stabilisateurs	20,64 m
Capacité de levage (max.)	5.000 kg
Capacité à hauteur maximale	3.000 kg
Capacité à la portée maximale	500 kg
Portée horizontale (max.)	18,24 m
Portée à hauteur maximale	3,90 m
A Hauteur	2,99 m
B Hauteur au volant	2,22 m
C Largeur	2,42 m
D Largeur cabine	0,93 m
E Voie	1,95 m
F Empattement	3,00 m
G Longueur pneus avant	4,81 m
H Longueur au tablier	7,17 m
I Garde au sol - au centre	0,36 m
J Largeur max. - stabilisateurs étendus	5,01 m
K Porte-à-faux arrière	2,67 m
L Porte-à-faux avant	4,40 m
M Longueur totale	8,37 m
MA Angle d'attaque	21°
MB Angle de sortie	21°

Dimensions



Productivité

Rayon de braquage int./ext	2,37 m/4,22 m
Force de cavage (avec godet 800L SAE J732/80)	7.700 kg
Force de remorquage avec dynamomètre*	7.240 kg
Vitesse de translation (max.)	30 km/h
Inclinaison du tablier	138°
Pneus (DIN 70361)	18R19.5 TL XF jantes 10 trous
Vitesse de levée/descente*	22 sec/17 sec
Vitesse de sortie/rentrée du télescope*	42 sec/24 sec

Puissance

Moteur	Perkins 854E-E34TA turbo diesel 83 kW, phase IIIB Perkins 1104D-E44T turbo diesel 75 kW, phase IIIA
Transmission	Hydrostatique : pompe variable couplée à un moteur à cylindrée variable. Double piston.
Pompes de service	Télescope/système de contrôle avec pompe à engrenage : 280 Bar, 95 L/min. Frein de parc avec pompe à engrenage : 180 Bar, 30 L/min.
Capacité réservoir carburant	205 L
Capacité huile moteur	8 L
Capacité réservoir huile hydraulique	220 L

Poids**	17.180 kg
---------	-----------

Conformité aux normes

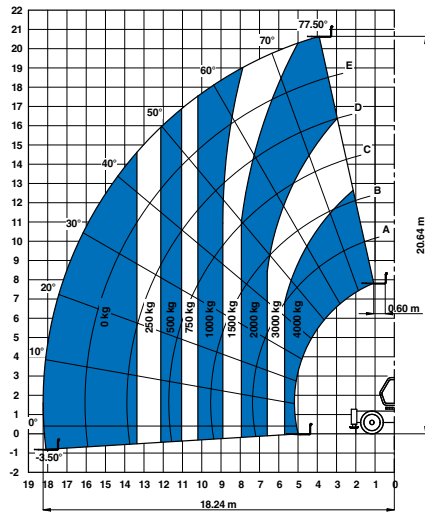
Directive européenne Machines 2006/42/CE
Structure de la cabine conforme aux normes ISO3471 (ROPS) et ISO3449 (FOPS)
Moteur faible émission conforme aux directives européennes 97/68/CE phase III et 2004/26/CE
Emissions sonores conformes à la directive européenne 2000/14/CE (LpA=83 dB, LwA=103 dB)
Niveau de vibrations conforme à la directive européenne EN 13059:2002 (aux bras <2,5 m/s², au corps 0,23 m/s²)

* A vide

** Le poids varie en fonction des options et des standards des pays où la machine est livrée

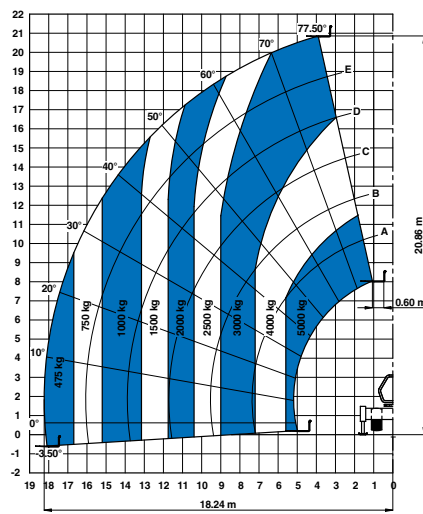
Abaques de charge

Sur pneus avec fourches

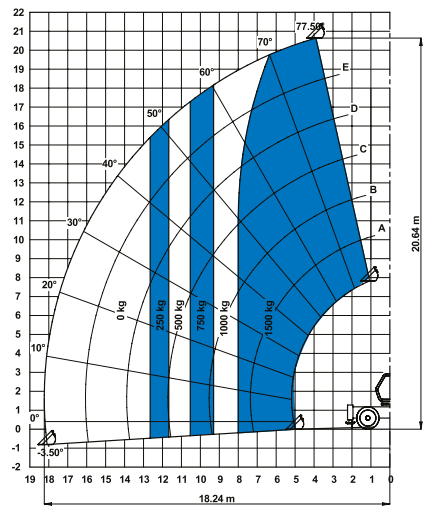


Selon EN1459, Annexe B

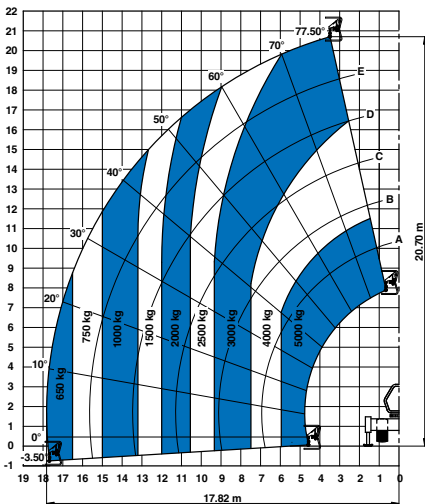
Sur stabilisateurs avec fourches



Sur pneus avec godet 800 L

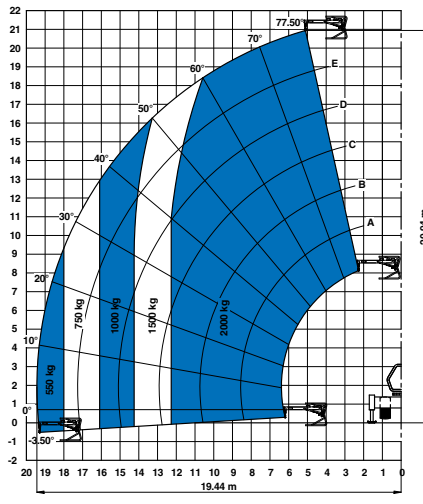


Sur stabilisateurs avec crochet fixe 5 T

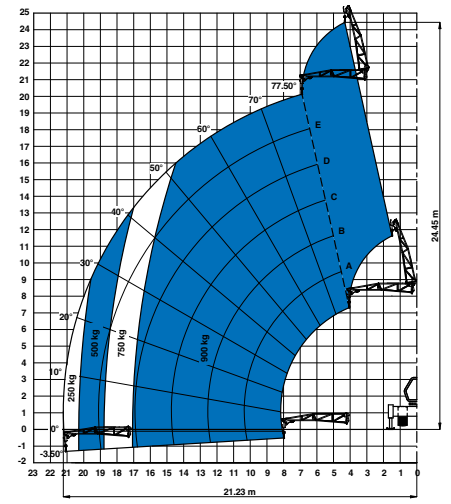


Selon EN1459, Annexe B

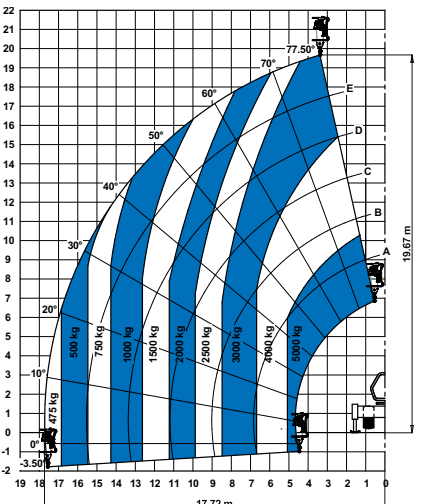
Sur stabilisateurs avec fléchette 2m (mécanique)



Sur stabilisateurs avec fléchette 4m (hydraulique/mécanique)

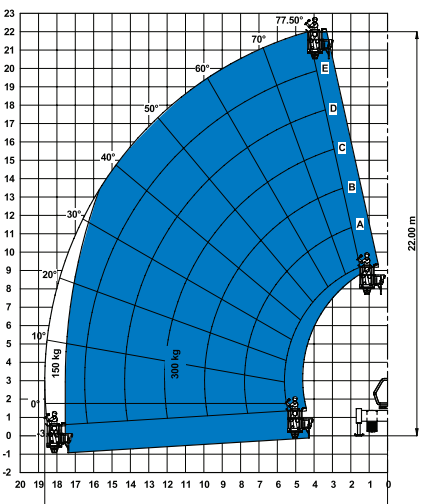


Sur stabilisateurs avec treuil hydraulique 5T

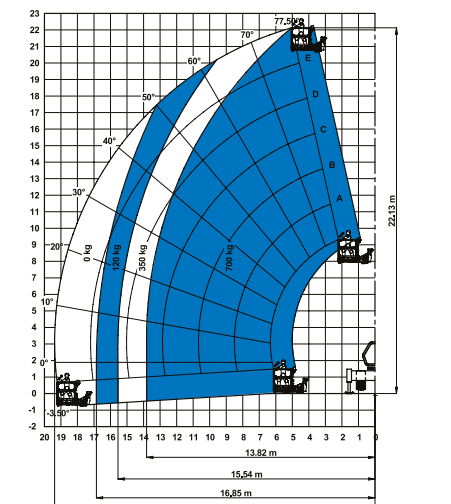


Selon EN1459, Annexe B

Sur stabilisateurs avec nacelle 2P-300F



Sur stabilisateurs avec nacelle 3P-700REM 4400



Chariot télescopique tout terrain

GTH™-5021 R

Accessoires en option

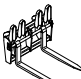
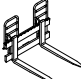

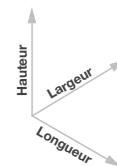







Fourches							
	Référence pièce	Description	Cap. charge	Largeur	Longueur	Hauteur	Poids
	55.0750.0082	Fourches flottantes	5.000 kg	1.385 mm	1.560 mm	1.260 mm	390 kg
	55.0750.0085	Tablier et fourches fixes type FEM3	5.000 kg	1.380 mm	1.540 mm	1.135 mm	445 kg
	59.0601.5026	Déplacement latéral des fourches FEM3 +/- 100mm	5.000 kg	1.370 mm	1.580 mm	1.130 mm	520 kg

Schéma de référence des dimensions



Godets et bennes							
	Référence pièce	Description	Largeur	Longueur	Hauteur	Poids	Pression hyd. max
	59.0201.9008	Godet 800 L	2.435 mm	1.070 mm	940 mm	450 kg	
	59.0401.2012	Benne à béton 500 L - Déchargement manuel	1.110 mm	1.110 mm	1.320 mm	230 kg	
	59.0401.2013	Benne à béton 500 L - Déchargement hydraulique	1.110 mm	1.110 mm	1.320 mm	244 kg	60/220 L/min/bars
	59.0401.2014	Benne à béton 800 L - Déchargement manuel	1.110 mm	1.110 mm	1.520 mm	250 kg	
	59.0401.2015	Benne à béton 800 L - Déchargement hydraulique	1.110 mm	1.110 mm	1.520 mm	264 kg	60/220 L/min/bars
	59.0401.2016	Godet malaxeur 500 L (hydraulique)	990 mm	1.650 mm	880 mm	550 kg	60/220 L/min/bars
	59.0401.2017	Casier pour briques et parpaings	800 mm	1.110 mm	1.150 mm	120 kg	

Fléchettes et crochets							
	Référence pièce	Description	Cap. charge	Largeur	Longueur	Hauteur*	Poids
	59.0700.9007	Crochet fixe 5 T	4.000 kg	1.335 mm	830 mm	1.070/1.110 mm	160 kg
	59.0802.3027	Fléchette mécanique 2m /2.000 kg	2.000 kg	1.335 mm	2.290 mm	800/1.080 mm	255 kg
	59.0802.3028	Fléchette mécanique 4 m/900 Kg	900 kg	1.190 mm	4.450 mm	980/1.220 mm	245 kg
	59.0802.3029	Fléchette hydraulique 4 m/900 Kg	900 kg	1.190 mm	4.485 mm	1.610/1.220 mm	320 kg
	59.0901.9015	Treuil hydraulique 4 T	4.000 kg	1.335 mm	830 mm	1.840/1.260 mm	380 kg
	59.0901.9008	Treuil hydraulique 5 T	5.000 kg	1.335 mm	835 mm	1.265/2,050 mm	470 kg

Prédisposition nacelle							
	Référence pièce	Description	Cap. charge	Largeur**	Longueur	Hauteur	Poids
	59.1111.6014	Rotative et extensible +/-90° 3 personnes max.	700 kg	2.520 mm jusqu'à 4610 mm	2.110 mm	1.850 mm	920 kg
	59.1111.6013	Fixe non extensible 2 personnes max.	300 kg	2.300 mm	1.490 mm	1.710 mm	400 kg

* Pieds relevés/abaissés
** Repliée/étendue

Chariot télescopique tout terrain

GTH™-5021 R

Caractéristiques

Caractéristiques standards	Caractéristiques standards	Options
<p>Dimensions</p> <ul style="list-style-type: none"> • Capacité de levage maximum 5.000 kg • Hauteur de levage maximum 20,86 m • Portée horizontale maximum 18,24 m <p>Productivité</p> <ul style="list-style-type: none"> • 4 x 4 • Quatre roues directrices • 3 modes de conduite: <ul style="list-style-type: none"> - roues avant directrices - marche en crabe - direction coordonnée • Ligne hydraulique principale sur télescope • Ligne électrique sur télescope • Direction assistée • Stabilisateurs avant et arrière • 400° de rotation (200° droite, 200° gauche) • Transmission hydrostatique avec pompe et moteur à cylindrée variable couplée à une boîte mécanique 2 vitesses • Joystick 5x1 multifonctions électroproportionnel • Pont avant à glissement limité • Tablier porte-équipements à verrouillage manuel • Porte d'accès à 2 éléments indépendants: partie basse en acier renforcé et partie haute vitrée, avec ouverture séparée) • Indicateur angles et distances sur télescope en corrélation avec les abaques de charges • Siège réglable avec suspension et détection de l'opérateur • Coupe-batterie • Volant réglable en hauteur • Essuie glace sur pare brise avant/arrière • Pare soleil sur pare brise avant • Grille de toit • Rétroviseurs extérieurs avant latéraux et arrière grand angle 	<ul style="list-style-type: none"> • Feux de route avant et arrière • Moteur positionné sur le côté de la machine pour un accès simplifié aux composants • Freins multidisques en bain d'huile sur les deux essieux • Bouchon de réservoir verrouillable (cadenas) • Compartiment verrouillable pour outils • Cale de sécurité pour maintien de la flèche lors des opérations de maintenance • Système de réalignement automatique des roues arrière • Sélecteur de mode route/chantier • Contrôle de la stabilité en cas de surcharge par : <ul style="list-style-type: none"> - avertisseur lumineux avec LEDs - indicateur numérique de charge utile - avertisseur sonore - blocage automatique des mouvements sortie/descente du télescope - blocage automatique des stabilisateurs - blocage automatique de l'essieu arrière <p>Puissance</p> <ul style="list-style-type: none"> • Perkins turbocompressé, refroidisseur d'air, moteur diesel 83 kW, phase IIIB • Perkins turbo diesel 75 kW, phase IIIA <p>Roues et pneus</p> <ul style="list-style-type: none"> • 18R19.5 TL XF jantes 10 trous 	<p>Productivité</p> <ul style="list-style-type: none"> • Rotation continue 360° • Mise à niveau châssis +/- 7° • Air conditionné • Seconde ligne hydraulique • Système de verrouillage hydraulique rapide • Projecteur réglable sur la flèche • Projecteur réglable sur la cabine • Grille de protection pare-brise • Essuie glace de toit • Remorque d'attelage • Plaques d'extension stabilisateurs • Huile biodégradable • Cric hydraulique 10 T + clé 24 mm • Joystick additionnel à main gauche • Radiocommande • Prédiposition godet malaxeur • Prédiposition nacelle • Siège confortable/Accoudoirs ergonomiques • Radio MP3 • Système déverrouillage clavier numérique • Système «Track and trace» • Chargeur 12 V • Avertissement sonore et visuel du télescope sur le toit de la cabine <p>Options de roues et pneus</p> <ul style="list-style-type: none"> • Roue de secours PR16 18R 19,5 TL XF • Pneu 18R 19,5" gonflé mousse • Roue de secours 18R 19,5" gonflée mousse <p>Accessoires</p> <ul style="list-style-type: none"> • Tablier et fourches fixes type FEM 3 • Déplacement latéral des fourches FEM 3 (+/-100 mm) • Godet 800 L • Benne à béton 500 L/800 L - (Déchargement manuel ou hydraulique) • Godet malaxeur 500 L (hydraulique) • Casier pour briques et parpaings • Crochet fixe sur tablier • Fléchette de levage mécanique 2 m / 2 000 kg • Fléchette de levage mécanique ou hydraulique 4 m / 900 kg • Treuil hydraulique 4 T / 5T • Nacelle fixe • Nacelle rotative et extensible



03/17 N. de pièces. B180020FR



Hydrolift Entretien-Reparation-Vente

Z.I. de la Billonne, Lot N°4, 13170 Les Pennes, Mirabeau. Tél: 04 42 46 98 10 Fax: 04 42 46 98 14 www.hydrolift.fr

Pays de fabrication et de distribution

Australie · Brésil · Caraïbes · Amérique Centrale · Chine · France · Allemagne · Italie · Japon · Corée · Mexique · Russie · Asie du Sud-Est · Espagne · Suède · Émirats Arabes Unis · Grande Bretagne · États-Unis

Les caractéristiques des produits et leurs prix sont susceptibles d'être modifiés sans préavis ni engagement. Les photos et/ou schémas qui illustrent cette brochure sont donnés à titre d'exemple. Il est impératif de consulter le manuel de l'opérateur pour toute instruction relative à l'utilisation correcte de cet équipement. Le non respect des instructions figurant dans le manuel de l'opérateur lors de l'utilisation de cet équipement, ou tout autre comportement irresponsable, peuvent entraîner des blessures graves voire mortelles. La seule garantie applicable et servant de référence pour les différents produits Genie est notre garantie contractuelle validée par nos services techniques. Aucune autre garantie orale ou écrite ne sera valable. Les produits et services listés peuvent être des marques déposées, des brevets, ou des noms déposés de Terex Corporation et/ou leurs filiales aux U.S.A. et dans beaucoup d'autres pays. Genie est une marque de commerce déposée de Terex South Dakota, Inc. © 2017 Terex Corporation.