

Spécifications

Modèle	GTH™-4018
--------	-----------

Dimensions

Hauteur de levage (max.) avec stabilisateurs	17,61 m
Hauteur de levage (max.) sans stabilisateurs	17,38 m
Capacité de levage (max.)	4.000 kg
Capacité à hauteur maximale	2.000 kg
Capacité à la portée maximale	650 kg
Portée horizontale (max.)	13,36 m
Portée à hauteur maximale	0,89 m
A Hauteur	2,44 m
B Hauteur au volant	1,60 m
C Largeur	2,42 m
D Largeur cabine	0,93 m
E Voie	1,92 m
F Empattement	2,95 m
G Longueur pneus avant	4,83 m
H Longueur au tablier	6,57 m
I Garde au sol - au centre	0,35 m
J Largeur max. - stabilisateurs étendus	2,87 m
L Longueur totale	7,77 m
M1 Angle d'attaque	40°
M2 Angle de sortie	46°

Productivité

Rayon de braquage int./ext	1,87 m/3,55 m
Force de cavage*	6.000 kg
Force de remorquage avec dynamomètre**	6.533 kg
Vitesse de translation (max.)	27 km/h
Inclinaison du tablier	138°
Mise à niveau châssis sur essieu avant	+/- 6°
Pneus (DIN 70361)	405/70 24" PR14 Jante 8 trous
Vitesse de levée/descente**	15 sec/10 sec
Vitesse de sortie/rentrée du télescope**	23 sec/16 sec

Puissance

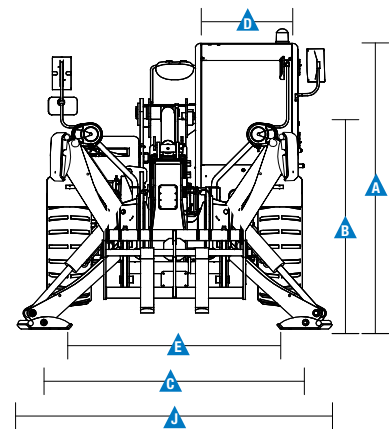
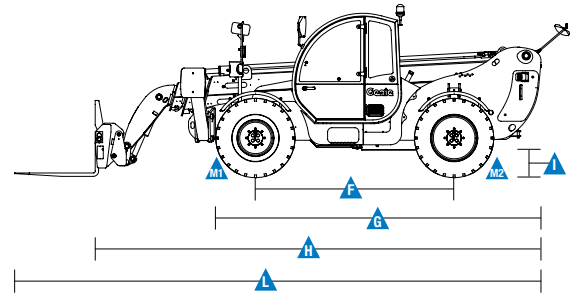
Moteur	Perkins 854E-E34TA turbo diesel 75 kW, stage IIIB Perkins 1104D-E44T turbo diesel 75 kW, stage IIIA
Transmission	Hydrostatique : pompe à cylindrée variable couplée à un moteur à cylindrée variable. Double piston.
Pompes de service	Télescope/système de contrôle avec pompe à engrenage : 280 Bar, 99 L/min. Frein de parc avec pompe à engrenage : 200 Bar, 46 L/min.
Capacité réservoir carburant	170 L
Capacité huile moteur	8 L
Capacité réservoir huile hydraulique	112 L

Poids***	11.980 kg
----------	-----------

Conformité aux normes

Directive européenne Machines 2006/42/CE
 Structure de la cabine conforme aux normes ISO3471 (ROPS) et ISO3449 (FOPS)
 Moteur faible émission conforme aux directives européennes 97/68/CE phase III et 2004/26/CE
 Emissions sonores conformes à la directive européenne 2000/14/CE (LpA=83 dB, LwA=103 dB)
 Niveau de vibrations conforme à la directive européenne EN 13059:2002 (aux bras <2,5 m/s², au corps 0,23 m/s²)

Dimensions



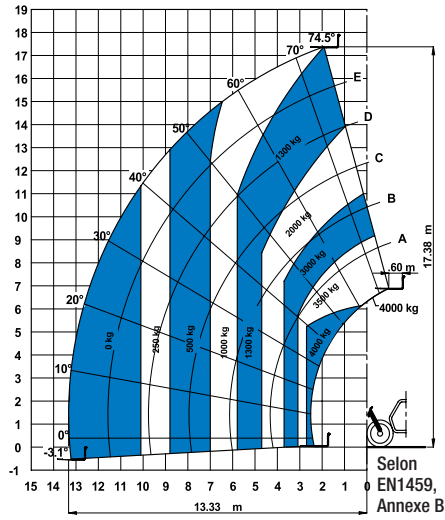
* Avec godet 800L SAE J732/80

** A vide

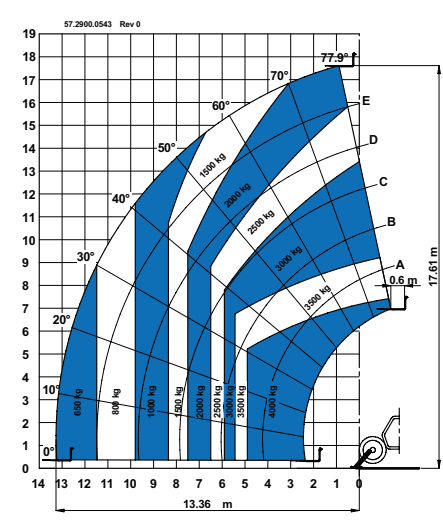
*** Le poids varie en fonction des options et des standards des pays où la machine est livrée

Abaques de charge

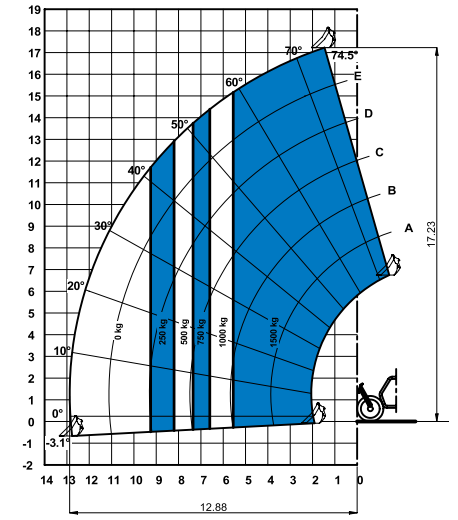
Sur pneus avec fourches



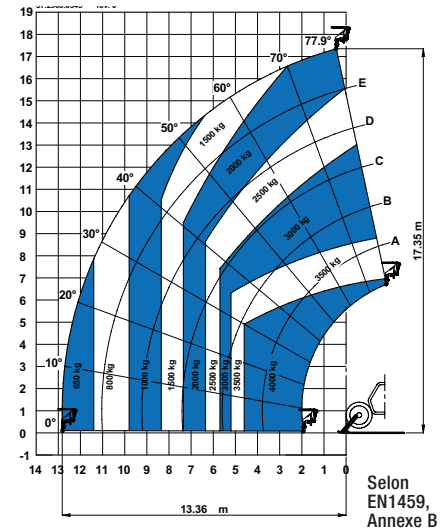
Sur stabilisateurs avec fourches



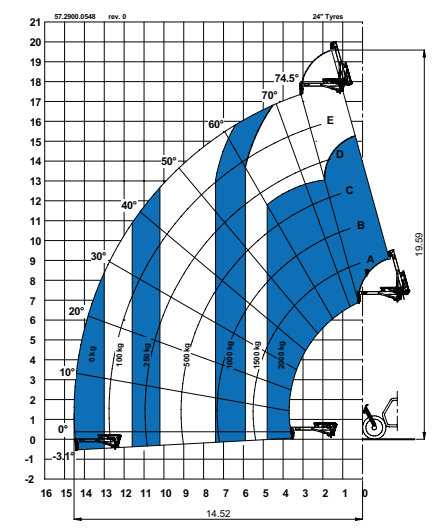
Sur pneus avec godet 800 L



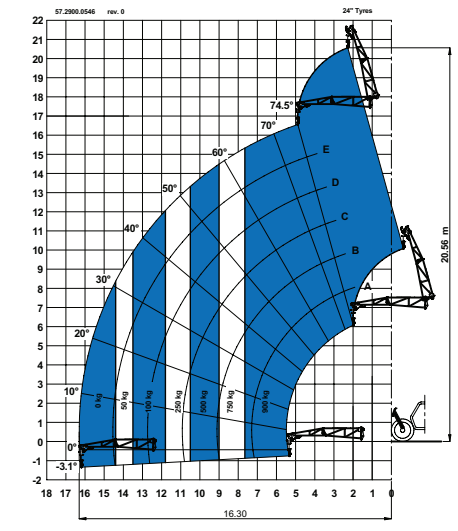
Sur stabilisateurs avec crochet fixe 5 T



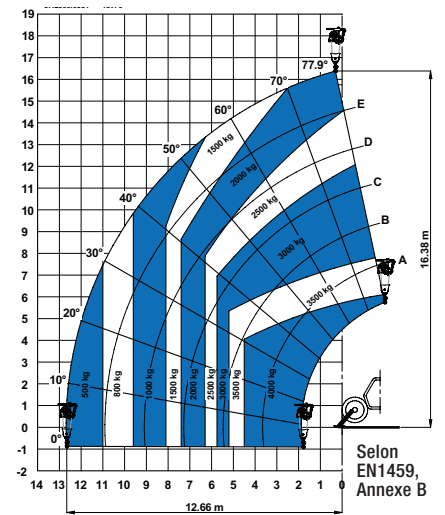
Sur stabilisateurs avec fléchette 2m (mécanique)



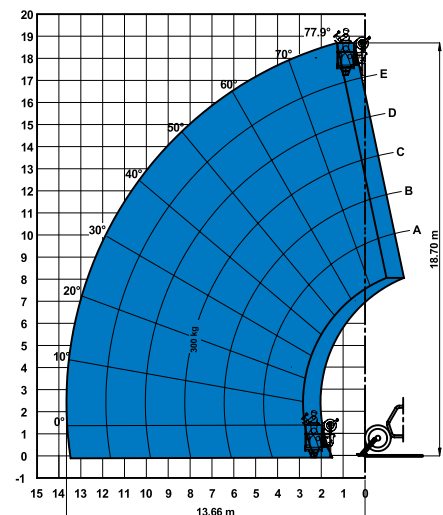
Sur stabilisateurs avec fléchette 4m (hydraulique/mécanique)



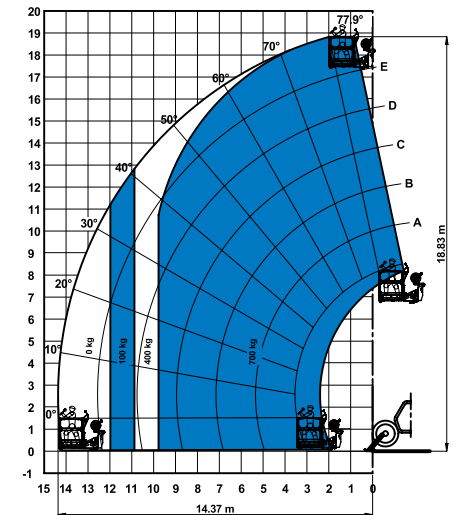
Sur stabilisateurs avec treuil hydraulique 4T



Sur stabilisateurs avec nacelle 2P-300F



Sur stabilisateurs avec nacelle 3P-700REM 4400



Accessoires en option

Fourches

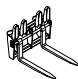
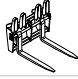

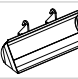

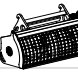
	Référence pièce	Description	Cap. charge	Largeur	Longueur	Hauteur	Poids
	55.0750.0115	Fourches flottantes	4.000 kg	1.375 mm	1.625 mm	1.125 mm	365 kg
	55.0750.0114	Tablier et fourches fixes type FEM3	4.000 kg	1.390 mm	1.505 mm	1.130 mm	380 kg
	59.0601.5024	Déplacement latéral des fourches FEM3 +/- 100mm	4.000 kg	1.370 mm	1.580 mm	1.130 mm	520 kg

Schéma de référence des dimensions





Godets et bennes

	Référence pièce	Description	Largeur	Longueur	Hauteur	Poids	Pression hyd. max
	59.0201.9021	Godet 800 L	2.435 mm	1.070 mm	940 mm	450 kg	
	59.0401.2028	Benne à béton 500 L - Déchargement manuel	1.110 mm	1.110 mm	1.320 mm	230 kg	
	59.0401.2029	Benne à béton 500 L déchargement hydraulique	1.110 mm	1.110 mm	1.320 mm	244 kg	60/220 L/min/bars
	59.0401.2030	Benne à béton 800 L déchargement manuel	1.110 mm	1.110 mm	1.520 mm	250 kg	
	59.0401.2031	Benne à béton 800 L déchargement hydraulique	1.110 mm	1.110 mm	1.520 mm	264 kg	60/220 L/min/bars
	59.0401.2016	Godet malaxeur 500 L (hydraulique)	990 mm	1.650 mm	880 mm	550 kg	60/220 L/min/bars
	59.0401.2032	Casier pour briques et parpaings	800 mm	1.110 mm	1.150 mm	120 kg	

Fléchettes et crochets

	Référence pièce	Description	Cap. charge	Largeur	Longueur	Hauteur*	Poids
	59.0700.9013	Crochet fixe 5 T	4.000 kg	1.335 mm	830 mm	1.070/1.110 mm	160 kg
	59.0802.3027	Fléchette mécanique 2 m/1.250 Kg	2.000 kg	1.335 mm	2.290 mm	800/1.080 mm	255 kg
	59.0802.3028	Fléchette mécanique 4 m/900 Kg	900 kg	1.190 mm	4.450 mm	980/1.220 mm	245 kg
	59.0802.3029	Fléchette hydraulique 4 m/900 Kg	900 kg	1.190 mm	4.485 mm	1.610/1.220 mm	320 kg
	59.0901.9015	Treuil hydraulique 4 T	4.000 kg	1.335 mm	830 mm	1 840/1 260 mm	380 kg

Prédisposition nacelle

	Référence pièce	Description	Cap. charge	Largeur**	Longueur	Hauteur	Poids
	59.1111.6014	Rotative et extensible +/-90° 3 personnes max.	700 kg	2.520 mm jusqu'à 4610 mm	2.110 mm	1.850 mm	920 kg
	59.1111.6013	Fixe non extensible 2 personnes max.	300 kg	2.300 mm	1.490 mm	1.710 mm	400 kg

* Pieds relevés/abaissés

** Repliée/étendue

Caractéristiques

Caractéristiques standards

Dimensions

- Capacité de levage maximum 4.000 kg
- Hauteur de levage maximum 17,61 m
- Portée horizontale maximum 13,36 m

Productivité

- Quatre roues motrices
- Quatre roues directrices
- 3 modes de conduite:
 - roues avant directrices
 - marche en crabe
 - direction coordonnée
- Direction assistée
- Stabilisateurs avant
- Transmission hydrostatique avec pompe à cylindrée variable
- Joystick 4x1 multifonctions électroproportionnel
- Pont avant à glissement limité
- Tablier porte-équipements à verrouillage manuel
- Porte d'accès à 2 éléments indépendants: partie basse en acier renforcé et partie haute vitrée, avec ouverture séparée)
- Indicateur angles et distances sur télescope en corrélation avec les abaques de charges
- Siège réglable avec suspension et détection de l'opérateur
- Coupe-batterie
- Volant réglable en hauteur
- Essuie glace sur pare brise avant/arrière
- Pare soleil sur pare brise avant
- Grille de toit
- Rétroviseurs extérieurs avant latéraux et arrière grand angle
- Feux de route avant et arrière
- Moteur positionné sur le côté de la machine pour un accès simplifié aux composants
- Freins multidisques en bain d'huile sur les deux essieux
- Nivellement châssis sur essieu avant +/- 6°

Caractéristiques standards

- Bouchon de réservoir verrouillable (cadenas)
- Cale de sécurité pour maintien de la flèche lors des opérations de maintenance
- Système de réalignement automatique des roues arrière
- Sélecteur de mode route/chantier
- Contrôle de la stabilité en cas de surcharge par :
 - avertisseur lumineux de moment de charge à LEDs
 - avertisseur sonore
 - blocage automatique des mouvements sortie/descente du télescope
 - blocage automatique des stabilisateurs
 - blocage automatique de l'essieu arrière

Puissance

- Perkins turbocompressé, refroidisseur d'air, moteur diesel 75 kW, stage IIIB
- Perkins turbocompressé, refroidisseur d'air, moteur diesel 75 kW, stage IIIA

Roues et pneus

- 405/70-24" PR14. Jante 8 trous

Options

Productivité

- Air conditionné
- Ligne hydraulique principale sur télescope
- Système de verrouillage hydraulique rapide
- Tête de flèche GM-1 pour accessoires Manitou
- Projecteur réglable sur la flèche/cabine
- Grille de protection pare-brise
- Essuie glace de toit
- Crochet d'attelage 6 T
- Huile biodégradable
- Cric hydraulique 10 T + clé 24 mm
- Prédiposition godet malaxeur
- Prédiposition nacelle
- Siège confortable/Accoudoirs ergonomiques
- Radio MP3
- Système déverrouillage clavier numérique
- Système «Track and trace»
- Chargeur 12 V
- Remorque d'attelage (max. 6t)
- Avertissement sonore et visuel du télescope sur le toit de la cabine
- Ligne électrique sur télescope

Options de roues et pneus

- Pneu 405/70-24" PR14 gonflé mousse
- Roue de secours 405/70-24" PR14
- Roues de secours gonflées mousse 405/70-24" PR14

Accessoires

- Fourches flottantes L 1200 mm section 120x50 mm
- Fourches flottantes L 1200 mm, section 100x50 mm (GB seulement)
- Tablier et fourches fixes type FEM3
- Déplacement latéral des fourches FEM3 +/- 100mm
- Godet 800 L
- Benne à béton 500 L/800 L - (Déchargement manuel ou hydraulique)
- Godet malaxeur 500 L (hydraulique)
- Casier pour briques et parpaings
- Crochet fixe sur tablier
- Fléchette de levage mécanique 2 m / 2.000 kg
- Fléchette de levage mécanique ou hydraulique 4 m / 900 kg
- Treuil hydraulique 4 T
- Nacelle fixe
- Nacelle rotative et extensible

03/17 N. de pièces. B108036FR



Hydrolift Entretien-Reparation-Vente

Z.I. de la Billonne, Lot N°4, 13170 Les Pennes, Mirabeau. Tél: 04 42 46 98 10 Fax: 04 42 46 98 14 www.hydrolift.fr

Pays de fabrication et de distribution

Australie · Brésil · Caraïbes · Amérique Centrale · Chine · France · Allemagne · Italie · Japon · Corée · Mexique · Russie · Asie du Sud-Est · Espagne · Suède · Émirats Arabes Unis · Grande Bretagne · États-Unis

Les caractéristiques des produits et leurs prix sont susceptibles d'être modifiés sans préavis ni engagement. Les photos et/ou schémas qui illustrent cette brochure sont donnés à titre d'exemple. Il est impératif de consulter le manuel de l'opérateur pour toute instruction relative à l'utilisation correcte de cet équipement. Le non respect des instructions figurant dans le manuel de l'opérateur lors de l'utilisation de cet équipement, ou tout autre comportement irresponsable, peuvent entraîner des blessures graves voire mortelles. La seule garantie applicable et servant de référence pour les différents produits Genie est notre garantie contractuelle validée par nos services techniques. Aucune autre garantie orale ou écrite ne sera valable. Les produits et services listés peuvent être des marques déposées, des brevets, ou des noms déposés de Terex Corporation et/ou leurs filiales aux U.S.A. et dans beaucoup d'autres pays. Genie est une marque de commerce déposée de Terex South Dakota, Inc. © 2017 Terex Corporation.