

Spécifications

Modèles	Z-51/30J RT
---------	-------------

Dimensions

Hauteur de travail* (max.)	17,59 m
Hauteur plancher (max.)	15,59 m
Portée horizontale max.	9,37 m
Hauteur d'articulation max.	7,39 m
A Longueur panier	0,76 m
B Largeur du panier	1,83 m
C Hauteur – repliée	2,13 m
D Longueur – repliée	7,58 m
E Largeur	2,29 m
F Empattement	2,03 m
G Garde au sol - centre machine	0,375 m

Productivité

Capacité de charge	227 kg
Rotation du panier	160°
Débattement vertical du panier	135° (+78°/-57°)
Rotation de la tourelle	355° non continue
Déport arrière de la tourelle	Zéro
Vitesse de translation – repliée	8 km/h
Vitesse de translation – déployée**	1 km/h
Aptitude en pente - 4x4 - repliée***	45%
Rayon de braquage – intérieur	1,68 m
Rayon de braquage – extérieur	4,50 m
Contrôles	12 V DC proportionnels
Pneus	Gonflés mousse 315/55 D20

Alimentation

Motorisation	Deutz diesel D2011 L03i 3 cylindres 35,8 kW
Unité d'alimentation auxiliaire	12 V DC
Capacité réservoir hydraulique	90,9 L
Capacité réservoir carburant	64,4 L

Émissions sonores et niveau de vibration

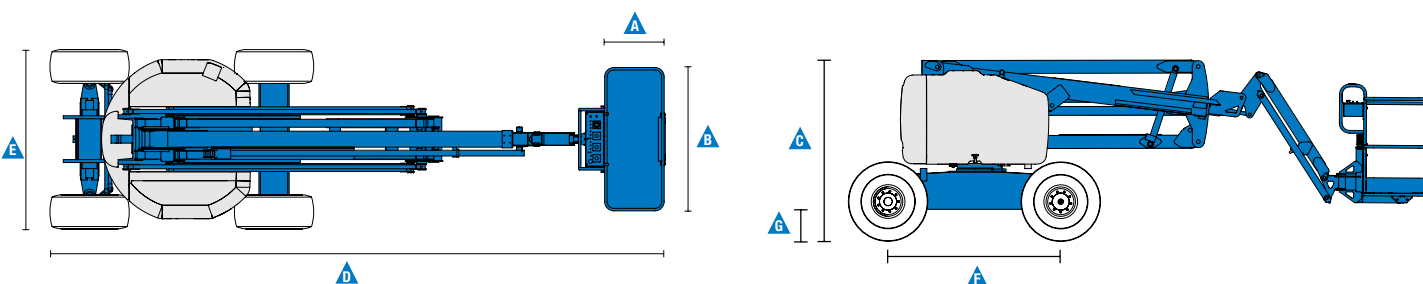
Niveau de pression acoustique (au sol)	86 dBA
Niveau de pression acoustique (au panier)	79 dBA
Vibration	<2,5 m/s ²

Poids****

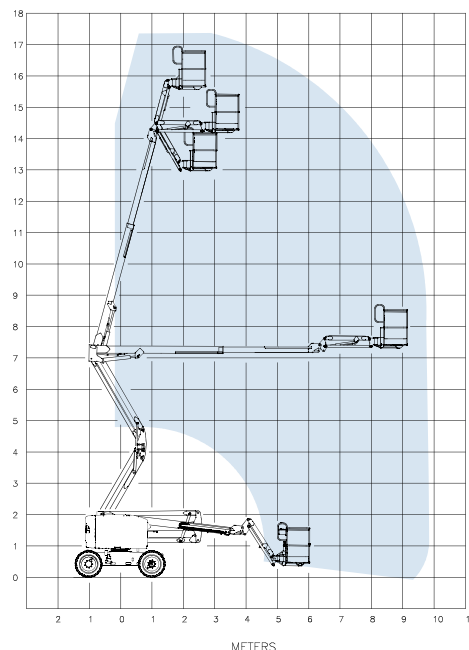
7 394 kg

Conformité aux normes

Directive UE : 2006/42/CE - Machines (refonte EN280);
2004/108/CE (CEM); 2000/14/CE (niveau sonore extérieur)



Courbe de travail Z-51/30J RT




* Hauteur de travail = Hauteur de plancher + 2 m.

** En position déployée, la nacelle a été conçue pour rouler sur surfaces planes et fermes.

*** L'aptitude indique la capacité à gravir des pentes. Se référer au Manuel de l'Opérateur pour le degré des pentes autorisé.

**** Le poids varie en fonction des options et des normes des pays où la machine est livrée.

Caractéristiques

Caractéristiques standard	Configuration simple selon vos besoins	Options et accessoires
<p>Dimensions</p> <p>Z-51/30J RT</p> <ul style="list-style-type: none"> • Hauteur de travail 17,59 m • Portée horizontale 9,37 m • Hauteur d'articulation 7,39 m • Capacité de levage jusqu'à 227 kg <p>Productivité</p> <ul style="list-style-type: none"> • Panier avec mise à niveau automatique • Commandes entièrement proportionnelles • Interrupteur de direction intégré au joystick • Connecteur de télématiques • Système de validation de la translation • Pré câblage 220 V dans le panier • Avertisseur sonore • Compteur horaire • Alarme de dévers • Alarme de descente & de translation • Feux à éclats • Tourelle rotative à 355° (non continue) • Traction positive continue • Moteur de translation à deux vitesses (rampe/rapide) • Conception du bras à double parallélogramme • Système de surcharge répondant à la norme EN 280 • Alarme de contact Lift Guard™ de prévention des risques d'écrasement • Unité d'alimentation auxiliaire <p>Alimentation</p> <ul style="list-style-type: none"> • Pompe électrique de secours 12 V DC • Dispositif de sécurité anti-redémarrage moteur • Préchauffage moteur Deutz 	<p>Paniers</p> <ul style="list-style-type: none"> • Panier en acier de 1,83 m double entrée (portillon + guillotine) <p>Pendulaire</p> <ul style="list-style-type: none"> • Pendulaire articulé de 1,52 m <p>Moteur</p> <ul style="list-style-type: none"> • Deutz diesel 35,8 kW <p>Translation</p> <ul style="list-style-type: none"> • 4 x 4 <p>Essieu</p> <ul style="list-style-type: none"> • Essieux oscillant actif <p>Pneus</p> <ul style="list-style-type: none"> • Tout terrain gonflés mousse (standard) • Non marquants tout terrain gonflés mousse 	<p>Productivité</p> <ul style="list-style-type: none"> • Main courante supérieure • Prise air comprimé • Alimentation dans le panier (incl. fiche et prise/disjoncteur différentiel sur demande) • Pack projecteurs de travail (2 sur le châssis, 2 sur le panier) • Huile hydraulique biodégradable • Module de coupure en cas de dévers • Track & Trace ⁽¹⁾ (unité GPS avec géolocalisation machine et informations travaux en cours) • Protection verrouillable du pupitre de commande • Structure de Protection de l'Opérateur (OPS) <p>Alimentation</p> <ul style="list-style-type: none"> • Silencieux et purificateur d'échappement • Jauges de surveillance moteur (pression d'huile & température) • Générateurs AC (220V/50Hz, 3000W) • Démarrage à froid • Préchauffage moteur • Kit raffinerie avec pare étincelles et valve d'arrêt d'urgence électrique ou mécanique
		
<p>⁽¹⁾ Abonnement 2 ans compris</p>		



Hydrolift Entretien-Reparation-Vente

Z.I. de la Billonne, Lot N°4, 13170 Les Pennes, Mirabeau. Tél: 04 42 46 98 10 Fax: 04 42 46 98 14 www.hydrolift.fr

Pays de fabrication et de distribution

Australie · Brésil · Caraïbes · Amérique Centrale · Chine · France · Allemagne · Italie · Japon · Corée · Mexique · Russie · Asie du Sud-Est · Espagne · Suède · Émirats Arabes Unis · Grande Bretagne · États-Unis

Les caractéristiques des produits et leurs prix sont susceptibles d'être modifiés sans préavis ni engagement. Les photos et/ou schémas qui illustrent cette brochure sont donnés à titre d'exemple. Il est impératif de consulter le manuel de l'opérateur pour toute instruction relative à l'utilisation correcte de cet équipement. Le non respect des instructions figurant dans le manuel de l'opérateur lors de l'utilisation de cet équipement, ou tout autre comportement irresponsable, peuvent entraîner des blessures graves voire mortelles. La seule garantie applicable et servant de référence pour les différents produits Genie est notre garantie contractuelle validée par nos services techniques. Aucune autre garantie orale ou écrite ne sera valable. Les produits et services listés peuvent être des marques déposées, des brevets, ou des noms déposés de Terex Corporation et/ou leurs filiales aux U.S.A. et dans beaucoup d'autres pays. Genie est une marque de commerce déposée de Terex South Dakota, Inc. © 2017 Terex Corporation.