

Spécifications

| Modèle | SX-180 |
|--------|--------|
|--------|--------|

Dimensions

| | |
|-----------------------------------|---------|
| Hauteur de travail* (max.) | 48,33 m |
| Hauteur plancher (max.) | 46,33 m |
| Portée horizontale (max.) | 24,38 m |
| Positionnement en négatif | 0,61 m |
| A Longueur plateau | 0,91 m |
| B Largeur du panier | 2,44 m |
| C Hauteur - repliée | 3,05 m |
| D Longueur - repliée | 16,18 m |
| Longueur - position de transport | 13 m |
| E Largeur - essieux rétractés | 2,49 m |
| Largeur - essieux étendus | 5,03 m |
| A Empattement - essieux rétractés | 5,03 m |
| Empattement - essieux étendus | 4,72 m |
| G Garde au sol - centre machine | 0,38 m |

Productivité

| | |
|---|-----------------------------------|
| Capacité de charge | 340 kg |
| Rotation du panier | 160° |
| Débattement vertical du panier | 135° |
| Débattement du panier à l'horizontal | 60° |
| Rotation de la tourelle | 360° continue |
| Déport arrière tourelle - essieux rétractés | 1,14 m |
| Déport arrière tourelle - essieux étendus | 1,06 m |
| Vitesse de translation - repliée | 3,7 km/h |
| Vitesse de translation - déployée/étendues | |
| sous 38,10 m | 0,65 km/h |
| au-dessous de 38,10 m | 0,17 km/h |
| Aptitude en pente** | 35% |
| Rayon de braquage - essieux rétractés: intérieure | 6,28 m |
| extérieure | 8,56 m |
| Rayon de braquage - essieux étendus: intérieure | 3,02 m |
| extérieure | 7,34 m |
| Contrôles | 12 V DC proportionnels |
| Pneus | 445/65 D22.5 18 PR gonflés mousse |

Alimentation

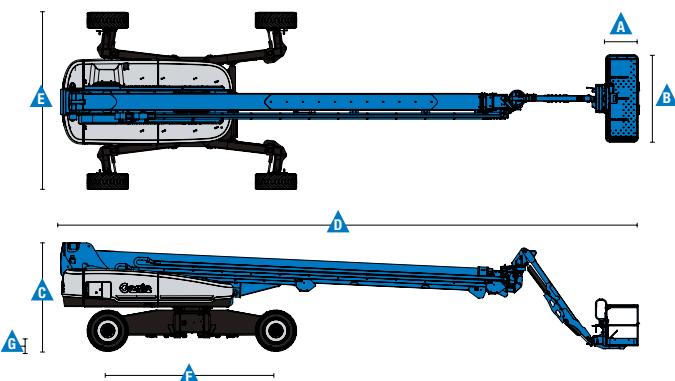
| | |
|---------------------------------|--|
| Motorisation | Deutz Etape IIIA TD 2011 L04i 4 cylindres 55 kW, refroidissement par huile |
| refroidissement par eau | Deutz Etape IIIB TD 2.9L4 4 cylindres 55 kW, Perkins 804-33T 4 cylindres turbo-diesel, 55 kW |
| Unité d'alimentation auxiliaire | 12 V DC |
| Capacité réservoir hydraulique | 416 L |
| Capacité réservoir carburant | 189 L |

Poids***

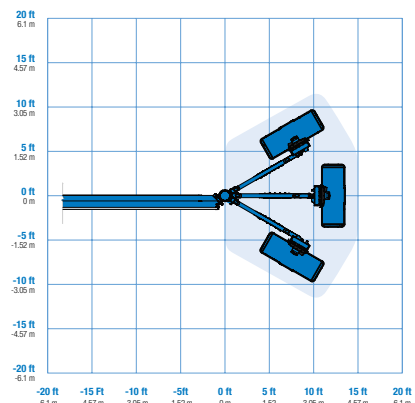
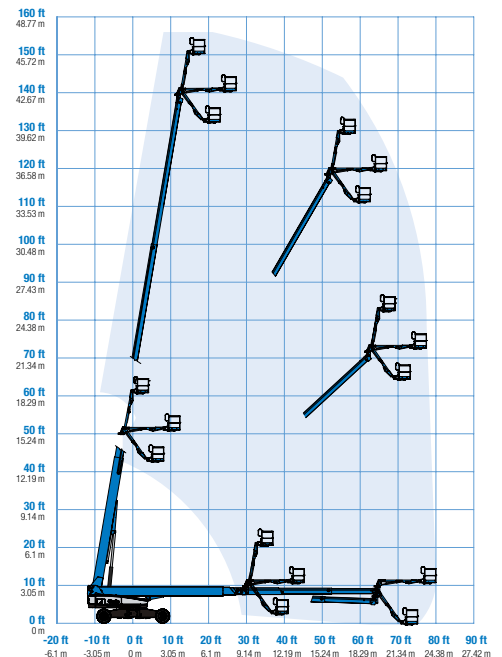
| | |
|-----|-----------|
| 4x4 | 22,657 kg |
|-----|-----------|

Conformité aux normes

Directives UE : 2006/42/CE - (Machines refonte)
 EN280;2004/108/CE
 (CEM) ; 2000/14/CE (niveau sonore extérieur)



Courbe de travail SX-150



* Hauteur de travail = Hauteur de plancher + 2 m.

** L'aptitude indique la capacité à gravir des pentes. Se référer au Manuel de l'Opérateur pour le degré des pentes autorisées.

*** Le poids varie en fonction des options et des normes du pays où la machine est livrée.

Caractéristiques

| Caractéristiques standard | Configuration simple selon vos besoins | Options et accessoires |
|---|---|--|
| <h3>Dimensions</h3> <p>SX-150</p> <ul style="list-style-type: none"> Hauteur de travail 48,33 m Portée horizontale 24,40 m Capacité de charge de 340 kg <h3>Productivité</h3> <ul style="list-style-type: none"> Châssis monté en X (Xchassis™) avec essieux extensibles Panier avec mise à niveau automatique Panier à rotation hydraulique 160° Pendulaire articulé de 3,05 m Joystick à champ magnétique proportionnel Refrigerateur huile hydraulique Interrupteur de direction intégré au joystick Système de validation de la translation Précâblage 220V dans le panier Avertisseur sonore Compteur horaire Alarme de dévers Alarme de descente Kit alarme de déplacement Tourelle rotative en continu sur 360° Traction positive continue Moteur de translation à deux vitesses Grand angle de braquage toutes roues Quatre modes de direction : avant, arrière, crabe et coordonnées 4 roues motrices freinées Capots du pupitre de commande au sol Affichage du statut du moteur Pré-équipement poste à souder Système de surcharge répondant à la norme EN 280 Connecteur de télématiques Alarme de contact Lift Guard™ de prévention des risques d'écrasement | <h3>Paniers</h3> <ul style="list-style-type: none"> Panier en acier de 2,44 m (standard) Panier en acier triple entrée 2,44 m <h3>Moteur</h3> <ul style="list-style-type: none"> Deutz Etape IIIA diesel 55 kW, refroidissement par huile Deutz Etape IIIB diesel 55 kW, refroidissement par eau Perkins diesel 55 kW <h3>Translation/direction</h3> <ul style="list-style-type: none"> 4 x 4 (standard) Direction 4 roues (standard) <h3>Essieu</h3> <ul style="list-style-type: none"> Essieux rétractables (standard) <h3>Pneus</h3> <ul style="list-style-type: none"> Tout terrain gonflés mousse – en standard | <h3>Options de productivité</h3> <ul style="list-style-type: none"> Grille de protection (mi-hauteur) autour du panier et portillon Main courante supérieure Kit pour environnement hostile ⁽¹⁾ Interrupteur de direction intégré au joystick de translation Pack projecteurs de travail (2 sur le panier) Huile hydraulique biodégradable Prise air comprimé ⁽¹⁾ Anémomètre Protection verrouillable des pupitres de commande Track & Trace ⁽²⁾ (unité GPS avec géolocalisation machine et informations travaux en cours) Système déverrouillage clavier numérique Structure de Protection de l'Opérateur (OPS) <h3>Options de motorisation</h3> <ul style="list-style-type: none"> Générateurs AC (120V/50Hz) Démarrage à froid ⁽¹⁾ Purificateur d'échappement/pare-étincelles silencieux (silencieux catalytique) Pré-filtre moteur |



⁽¹⁾ Option montée en usine uniquement

⁽²⁾ Abonnement 2 ans compris

Alimentation

- Tous les moteurs sont conformes aux normes d'émission
- Générateur 7,5 kW
 - 415V/240V/50Hz
 - 110V/55V/50Hz (Royaume Uni)
- Pompe électrique de secours 12 V DC
- Dispositif de sécurité anti-redémarrage moteur
- Dispositif d'arrêt automatique moteur défectueux
- Préchauffage moteur Deutz



Hydrolift Entretien-Reparation-Vente

Z.I. de la Billonne, Lot N°4, 13170 Les Pennes, Mirabeau. Tél: 04 42 46 98 10 Fax: 04 42 46 98 14 www.hydrolift.fr

Pays de fabrication et de distribution

Australie · Brésil · Caraïbes · Amérique Centrale · Chine · France · Allemagne · Italie · Japon · Corée · Mexique · Russie · Asie du Sud-Est · Espagne · Suède · Émirats Arabes Unis · Grande Bretagne · États-Unis

Les caractéristiques des produits et leurs prix sont susceptibles d'être modifiés sans préavis ni engagement. Les photos et/ou schémas qui illustrent cette brochure sont donnés à titre d'exemple. Il est impératif de consulter le manuel de l'opérateur pour toute instruction relative à l'utilisation correcte de cet équipement. Le non respect des instructions figurant dans le manuel de l'opérateur lors de l'utilisation de cet équipement, ou tout autre comportement irresponsable, peuvent entraîner des blessures graves voire mortelles. La seule garantie applicable et servant de référence pour les différents produits Genie est notre garantie contractuelle validée par nos services techniques. Aucune autre garantie orale ou écrite ne sera valable. Les produits et services listés peuvent être des marques déposées, des brevets, ou des noms déposés de Terex Corporation et/ou leurs filiales aux U.S.A. et dans beaucoup d'autres pays. Genie est une marque de commerce déposée de Terex South Dakota, Inc. © 2017 Terex Corporation.