

Spécifications

Modèle	Z-34/22N
--------	----------

Dimensions

Hauteur de travail* (max.)	12,52 m
Hauteur plancher (max.)	10,52 m
Portée horizontale max.	6,78 m
Hauteur d'articulation max.	4,65 m
A Longueur panier	0,76 m
B Largeur du panier	1,42 m
C Hauteur – repliée	2,00 m
D Longueur – repliée	5,72 m
E Hauteur de stockage	2,26 m
F Longueur de stockage	4,19 m
G Largeur	1,47 m
H Empattement	1,88 m
A Garde au sol – centre machine	0,14 m

Productivité

Capacité de charge	227 kg
Rotation du panier	180°
Débattement vertical du panier	139°
Rotation de la tourelle	355° non continue
Déport arrière de la tourelle	Zéro
Vitesse de translation – repliée	6,4 km/h
Vitesse de translation – déployée**	1,1 km/h
Aptitude en pente - repliée***	35%
Rayon de braquage – intérieur	2,13 m
Rayon de braquage – extérieur	4,08 m
Contrôles	24V DC proportionnels
Pneus non marquants à bandage plein	56 x 18 x 45 cm

Alimentation

Motorisation	48V DC (huit batteries de 6 V, 315 Ah)
Unité d'alimentation auxiliaire	24V DC
Capacité réservoir hydraulique	15,1 L

Émissions sonores et niveau de vibration

Niveau de pression acoustique (au sol)	<70 dBA
Niveau de pression acoustique (au panier)	<70 dBA
Vibration	<2,5 m/s ²

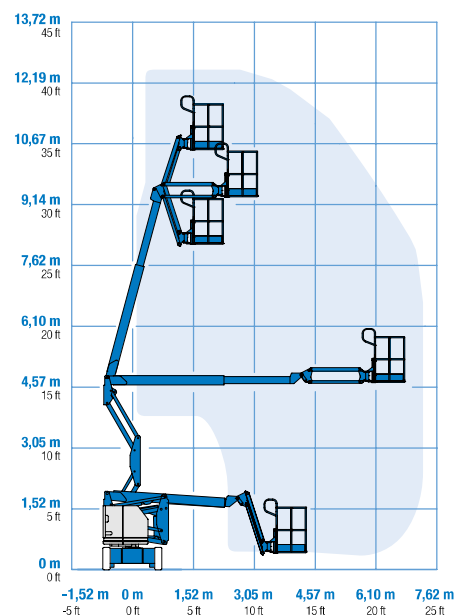
Poids****

5 171 kg

Conformité aux normes

Directive UE : 2006/42/CE -
Machines (refonte EN280);
2004/108/EC; 2006/95/EC (LVD)

Courbe de travail Z-34/22N

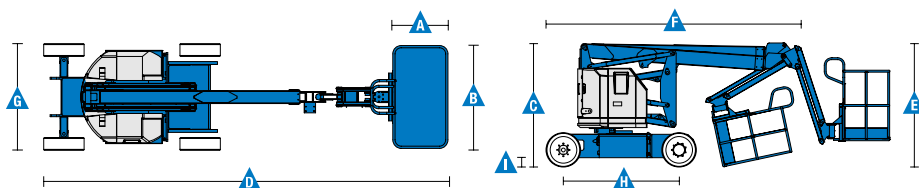


* Hauteur de travail = Hauteur de plancher + 2 m.

** En position déployée, la nacelle a été conçue pour rouler sur surfaces planes et fermes.

*** L'aptitude indique la capacité à gravir des pentes. Se référer au Manuel de l'Opérateur pour le degré des pentes autorisées.

**** Le poids varie en fonction des options et des normes des pays où la machine est livrée.



Caractéristiques

Caractéristiques standard	Configuration simple selon vos besoins	Options et accessoires
<p>Dimensions</p> <ul style="list-style-type: none"> • Hauteur de travail 12,52 m • Portée horizontale 6,78 m • Hauteur d'articulation 4,62 m • Capacité de levage jusqu'à 227 kg <p>Productivité</p> <ul style="list-style-type: none"> • Bras pendulaire de 1,22 m avec amplitude de mouvement de 139° • Panier avec mise à niveau automatique • Panier à rotation hydraulique • Commandes entièrement proportionnelles • Interrupteur de direction intégré au joystick • Connecteur de télématiques • Système de validation de la translation • Pré câblage 220 V dans le panier • Avertisseur sonore • Compteur horaire • Alarme de dévers • Alarme de descente & de translation • Feux à éclats • Tourelle rotative à 355° (non continue) • Déport arrière nul • Conception du bras à double parallélogramme • Système de surcharge répondant à la norme EN 280 • Alarme de contact Lift Guard™ de prévention des risques d'écrasement 	<p>Paniers</p> <ul style="list-style-type: none"> • Panier en acier de 1,42 m (standard) • Panier en acier de 1,17 m <p>Pendulaire</p> <ul style="list-style-type: none"> • Pendulaire articulé de 1,22 m <p>Alimentation</p> <ul style="list-style-type: none"> • 48V DC (huit batteries de 6V, 315 Ah) <p>Translation</p> <ul style="list-style-type: none"> • 2 x 4 <p>Pneus</p> <ul style="list-style-type: none"> • Non marquants à bandage plein 	<p>Productivité</p> <ul style="list-style-type: none"> • Main courante supérieure • Prise air comprimé • Alimentation dans le panier (incl. fiche et prise/disjoncteur différentiel sur demande) • Pack projecteurs de travail (2 sur le châssis, 2 sur le panier) • Système anticollision ^(1,2): rembourrage en mousse de la nacelle et système de coupure des mouvements (sauf modèle RJ) • Kit pour environnement hostile ⁽²⁾: soufflets de cylindre, joints racleurs de flèche et protection du pupitre de commande • Huile hydraulique biodégradable ⁽²⁾ • Module de coupure en cas de dévers • Track & Trace ⁽³⁾ (unité GPS avec géolocalisation machine et informations travaux en cours) • Protection verrouillable du pupitre de commande • Plateau à outils



- ⁽¹⁾ Diminue la capacité d'élévation à 199,6 kg
⁽²⁾ Option montée en usine uniquement
⁽³⁾ Abonnement 2 ans compris



Hydrolift Entretien-Reparation-Vente

Z.I. de la Billonne, Lot N°4, 13170 Les Pennes, Mirabeau, Tél: 04 42 46 98 10 Fax: 04 42 46 98 14 www.hydrolift.fr

Pays de fabrication et de distribution

Australie · Brésil · Caraïbes · Amérique Centrale · Chine · France · Allemagne · Italie · Japon · Corée · Mexique · Russie · Asie du Sud-Est · Espagne · Suède · Émirats Arabes Unis · Grande Bretagne · États-Unis

Les caractéristiques des produits et leurs prix sont susceptibles d'être modifiés sans préavis ni engagement. Les photos et/ou schémas qui illustrent cette brochure sont donnés à titre d'exemple. Il est impératif de consulter le manuel de l'opérateur pour toute instruction relative à l'utilisation correcte de cet équipement. Le non respect des instructions figurant dans le manuel de l'opérateur lors de l'utilisation de cet équipement, ou tout autre comportement irresponsable, peuvent entraîner des blessures graves voire mortelles. La seule garantie applicable et servant de référence pour les différents produits Genie est notre garantie contractuelle validée par nos services techniques. Aucune autre garantie orale ou écrite ne sera valable. Les produits et services listés peuvent être des marques déposées, des brevets, ou des noms déposés de Terex Corporation et/ou leurs filiales aux U.S.A. et dans beaucoup d'autres pays. Genie est une marque de commerce déposée de Terex South Dakota, Inc. © 2017 Terex Corporation.